

SKISS GESTALTNING
SÄBO GUSTAVSBERG

GESTALTNINGSKONCEPT

Material & referenser



Porslinsfabriken & vattenhjulet



Fasad av tegel med markerad betongsockel



Fasad av tegel ned till mark och glasblock. Fönster med murverksbalk



Hus i park med uppbrutna gavlar som motiv

Det historiska arvet

Det industriella arvet och dess karaktärsfulla tegelbyggnader, liksom Hästhagens funktionalism med hus i park och tydliga gavelmotiv, har varit grundstenarna i Gustavsgårdens gestaltning. Tegel i röda nyanser, en taktill sockelvåning samt tydliga gavelmotiv, har gett det nya äldreboendet dess fysiska form. Skalan möter de terrasserade bostadshusen på andra sidan vägen, och gavlarna blir tydliga motiv från både Trallbanevägen och Kyrkogårdsvägen. Den markerade sockelvåningen, med en rytmik genom de indragna fönstren, bidrar tillsammans med indrag i fasad, till en sammanhållen men uppbruten volym. Den landar säkert på marken, och blir ett elegant inslag på platsen, omgiven och omsluten av grönska mot kyrkogårdsvägen, tillika boendets nya gård.

Träkonstruktion

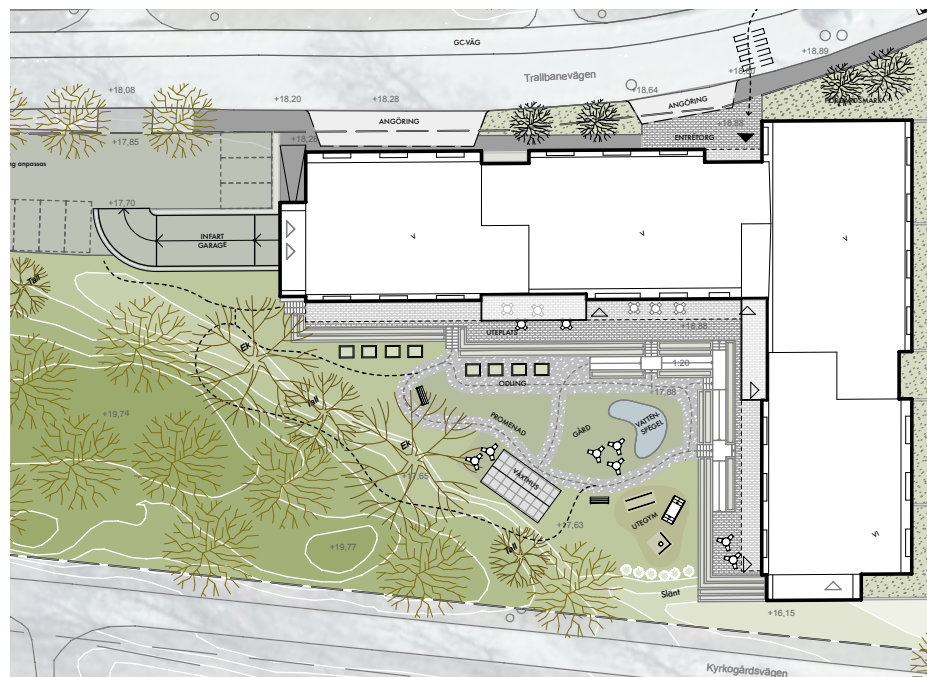
Byggnadens stomme av trä gör sig påmind i indragen i fasad, klädda med vertikalt liggande träpanel i en kulör som harmonierar med tegelfasaden. Trä återkommer invändigt i byggnaden på både vertikala och horisontella ytor och tillför värme och liv till innemiljön.

Detaljer

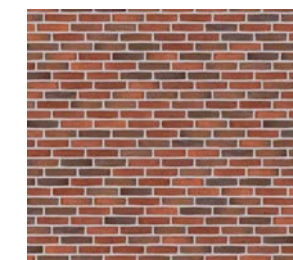
Konceptet ger förslag på två principer. vision 1 bryter ner skalan till flera mindre byggnadsvolymer, med ett karaktäristiskt tak. vision 2 är en mer sammanhållen volym, med en markerad sockelvåning som ger byggnaden ett sammanhållet intryck. Gemensamt för de båda alternativen är teglet och möjligheten att gestalta sockeln för att ge liv till gaturummet.

Gården

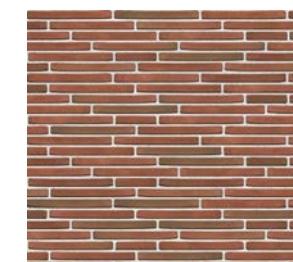
Gården, skyddad från Trallbanevägen, har många bevarade träd som ger vackra utblickar från det nya boendet. Funktioner såsom utegym, odlingslådor samt växthus, bidrar till möjligheter för rekreation, möten och fysisk aktivitet.



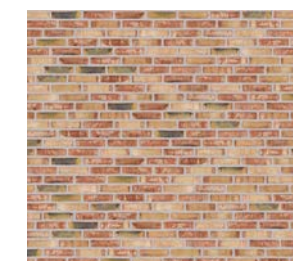
Färgkarta



Rött tegel med bruna inslag



Rött tegel i smalt format



Gult tegel med röda inslag



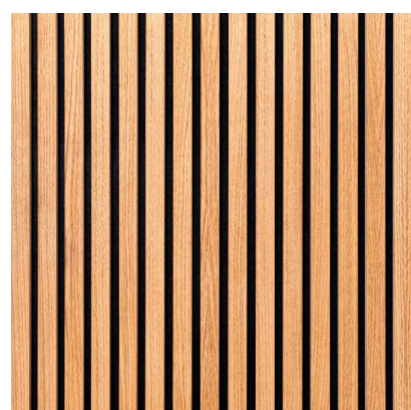
Gestaltningsskiss på sockel

GESTALTNINGSKONCEPT

Invändig palett



Trällit (tak)



Väggpanel, ek



Ek (golv vistelserum)



Referens, avdelningskök (Ascape)

En varm miljö

Det ställs höga krav på en boendemiljö, som inte bara ska fungera som ett hem utan även som en arbetsplats. Stor vikt läggs vid materialval som ska hålla över tid och dessutom bidra till en hemlik, värdig miljö. Inomhusmiljön ska kännas personlig och inte steril, samtidigt som den ska ge utrymme för verksamheten samt de boende att sätta sin egen prägel på miljön de vistas i varje dag.

Sociala rum

Avdelningsköket, matplats och vardagsrum utgör de mest sociala ytorna i boendet. Här träffas dagligen personal och boende både själva och med anhöriga. Den invändiga paletten ska ge värme och kännas trygg, med en genomtänkt ljussättning och vackra utblickar. Taktila material såsom träullit ger ett liv och en struktur till rummen, golv av ek påminner om en hemlik miljö och väggbeklädnader av trä eller en tapet/ fondvägg gör dessa rum trevliga att vistas i.

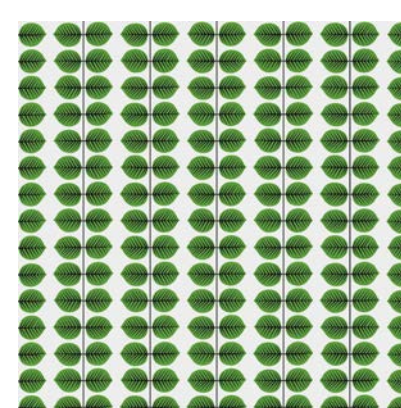
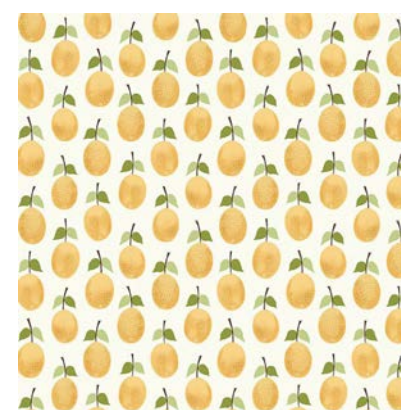
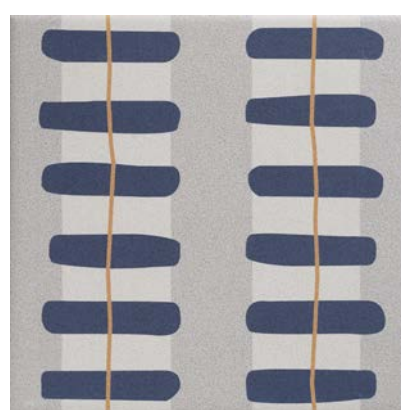
Den egna bostaden

Liksom de rum som delas med andra är den egna bostaden utformad för att ge plats åt både anhöriga att hälsa på samt utrymme för att kunna ge den assistens som den boende behöver. Hallen har klädavhängning, förvaring, säkerhetsskåp samt ett litet pentry för möjlighet att bjuda på kaffe och kaka. Den fasta inredningen är ljus, med inslag av ek. Det stora rummet är flexibelt att möblera och kan anpassas efter behovet av assistans. Här finns plats för säng, soffa eller fåtölj samt mindre matgrupp. Badrummet är helkaklat på väggar och med gott om förvaring och utrymme att kunna brukas med t.ex. rullstol och/ eller vårdgivare.



Referens, entré (Ascape)

Gustavsgårdens identitetsaccenter



Referens, inglasad balkong (Ascape)



Referens, samling (Ascape)

Arvet från Stig Lindberg

Liksom fasadens inspiration från Gustavsbergs porslinsfabriksbyggnader, pryds insidan av mönster och färgkombinationer från Stig Lindberg. Entréhall och hissar pryds med en kollektion från Bricmate som tagits fram med Stig Lindberg som förebild. Denna granitkeramik ger lekfullhet och karaktär och är det första en möter vid ankomst.

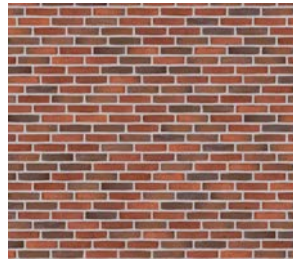
I boendets sociala, gemensamma rum samt i personalutrymmen pryds vissa väggar med fondtapet/kulör. Tapeter som liksom golvet hämtat mönster och uttryck med Stig Lindberg som inspiration. Accenterna skapar trevliga blickfång och bidrar till en mer omhändertagen miljö.

Då både golv och tapet i sig bär mycket karaktär och kontraster, väljs de med stor omsorg och bör ej kombineras i samma utrymme.

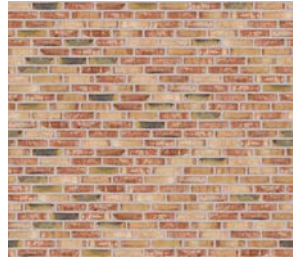
Vision 1 Varierad volym med nedskalat uttryck

Vision 1 har ett varierat intryck där huset delas in i fyra byggnadskroppar. De olika volymerna särskiljs med olika tegel som går ned till mark. Det brutna taket med takkupor bidrar till att huset upplevs som lägre, och ger karaktäristiska gavelmotiv. Sockelväningen kan markeras mer eller mindre för att göra gaturummet mer upplevelserikt.

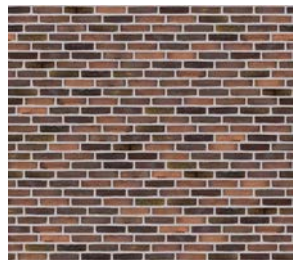
De indragna partierna i fasad ges en träpanel, och accentuerar känslan av att de fyra volymerna ses som fristående.



Rött tegel med bruna inslag



Gult tegel med röda inslag



Brunt med röda inslag



Vision 1
Materialpalett- fasadskisser



Profilerat tegel
Horisontellt



Profilerat tegel
Vertikalt



Nischer & tegelmönster



Pedersen Cover
Enhetligt uttryck som binder ihop tak och fasad

Vision 1
Varierad volym med nedskalat uttryck



Vy från Trallbanevägen

Vision 1
Varierad volym med nedskalat uttryck



Vy från Trallbanevägen mot väst

Vision 1
Varierad volym med nedskalat uttryck



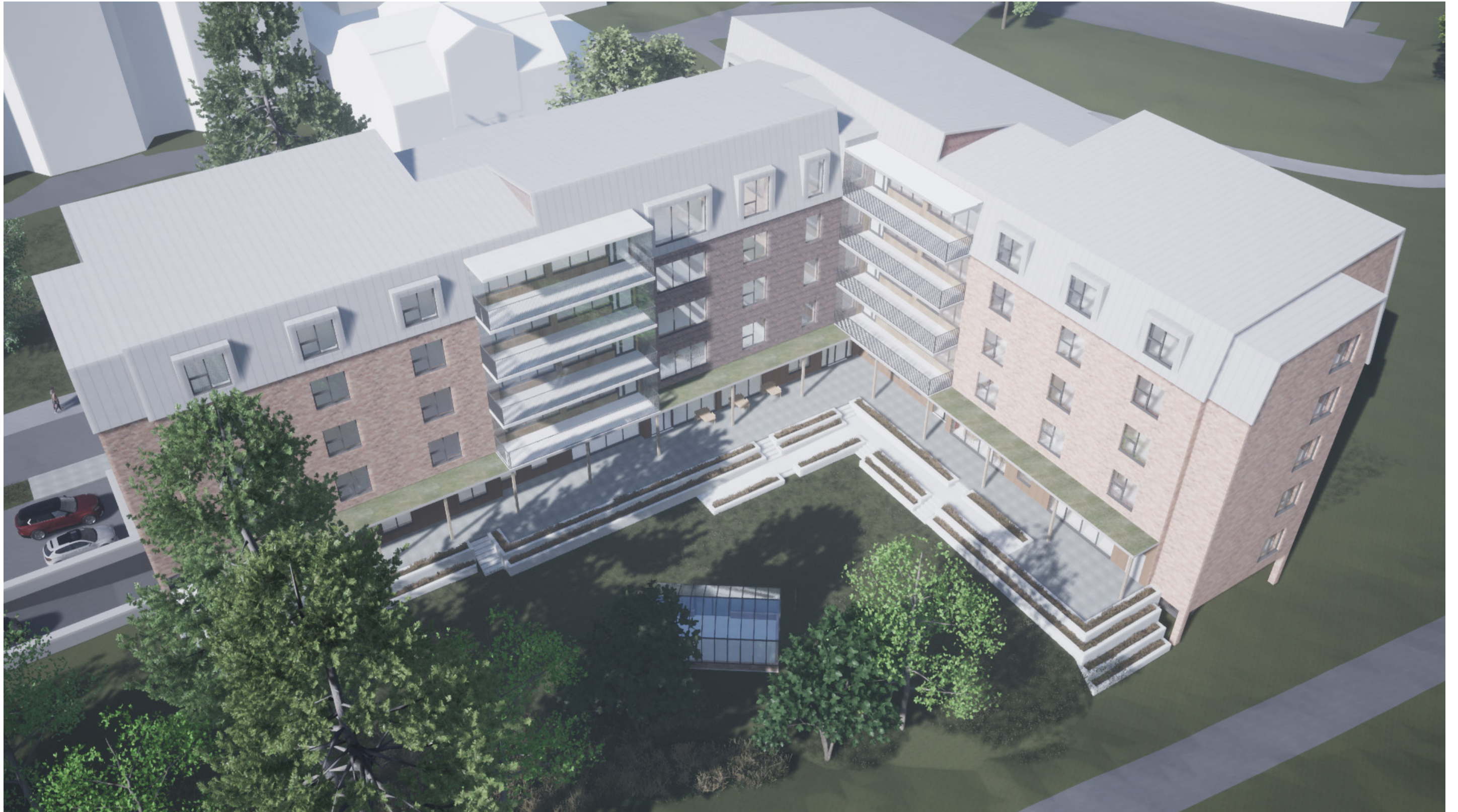
Vy från Trallbanevägen mot öst

Vision 1
Varierad volym med nedskalat uttryck



Vy från Kyrkogårdsvägen mot väst

Vision 1
Varierad volym med nedskalat uttryck



Flygvy över gård mot nordöst

Vision 1
Varierad volym med nedskalat uttryck



Vy från gård mot sydöst

Vision 1
Varierad volym med nedskalat uttryck



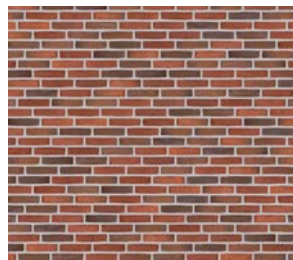
Vy från terrass mot nordväst

Vision 2

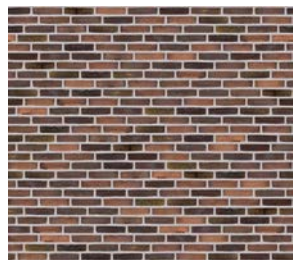
Sammanhållen volym med sadeltak

Vision 2 har en detaljerad, sammanhållande sockelvåning som markerar mötet mellan byggnaden och marken. De indragna fönstren bidrar till en rytmik som gör intrycket mer varierat. Över varje fönster i sockeln finns mönstret *Eva: röda prickar*, en detalj hämtad från fabriken folkhemsservis. Det grafiska mönstret förstärks av tegel i vilt förband. Där utrymningstrappor finns göms den bakom en vägg av glasblock.

Byggnadens stomme av trä gör sig synligt dels i indragen i fasad, men även som detalj i takfoten med exponerade takstolar. Gaveln mot Trallbanevägen förses med en frihängande takstol: en vinkning till en strukturell romantism, vanlig i äldre industribyggnader.



Rött tegel med bruna inslag



Brunt tegel med röda inslag



Infärgad betong



Vision 2
Materialpalett- fasadskisser/sockel



Infärgad betong
"Eva"



Fasadskiva profil (reckli)
Vertikalt



Nischer/tegel



Keramik
Glaserade plattor

Vision 2
Sammanhållen volym med sadeltak



Vy från Trallbanevägen

Vision 2
Sammanhållen volym med sadeltak



Vy från Trallbanevägen mot väst

Vision 2
Sammanhållen volym med sadeltak



Vy från Trallbanevägen mot öst

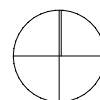
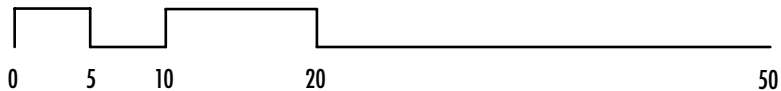
Vision 2
Sammanhållen volym med sadeltak

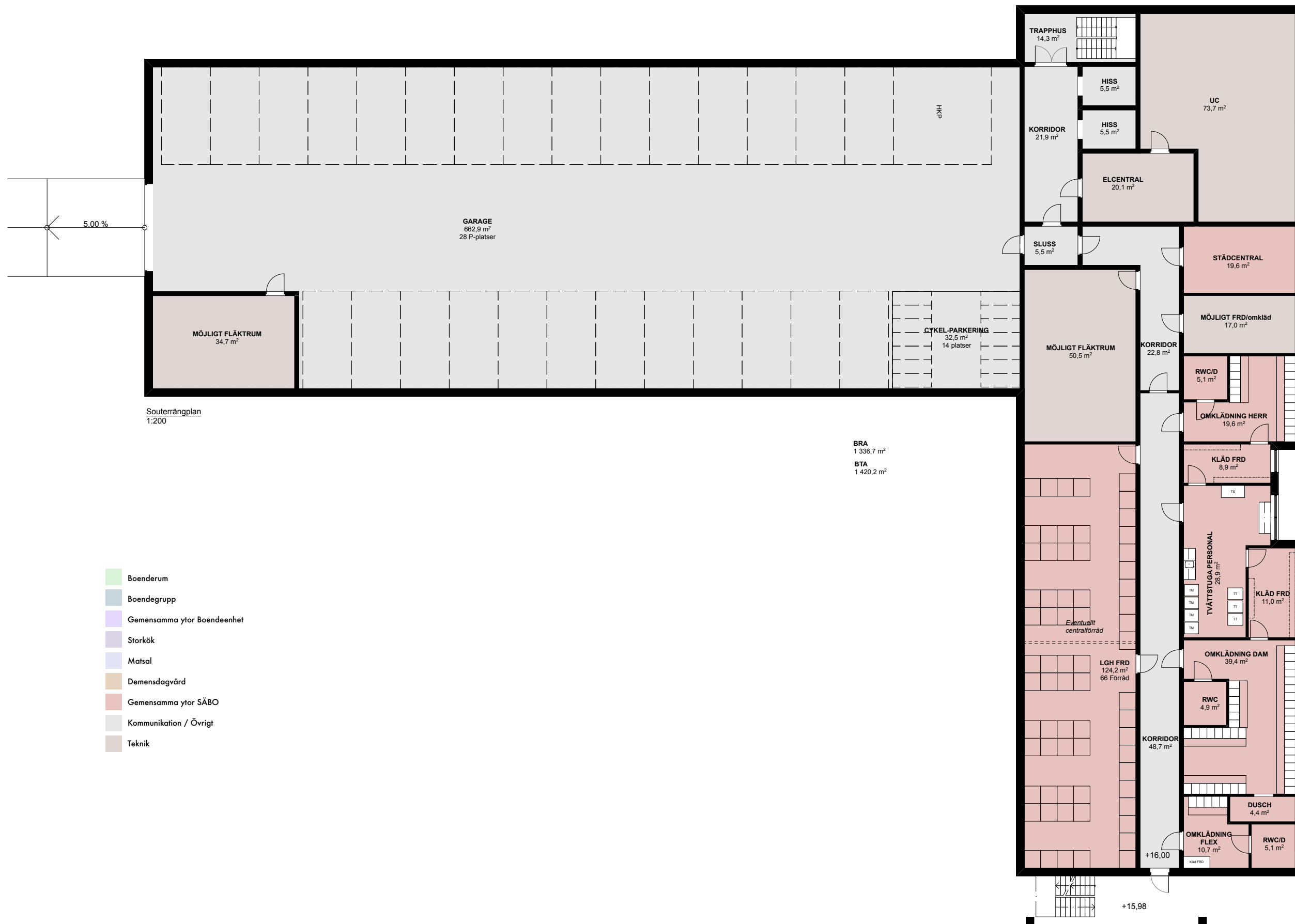


Vy från Kyrkogårdsvägen mot väst

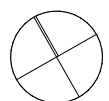


SKALA 1:500

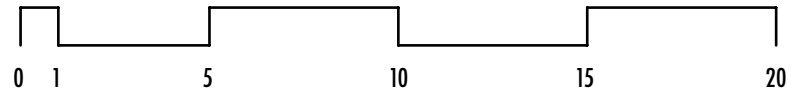




- Boenderum
- Boendegrupp
- Gemensamma ytor Boendeenhet
- Storkök
- Matsal
- Demensdagvård
- Gemensamma ytor SÄBO
- Kommunikation / Övrigt
- Teknik



SKALA 1:200



Ascape

PROJEKT
SÄBO GUSTAVSBERG

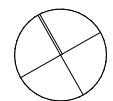
BETECKNING
Förslagsskiss

DATUM
2023-03-10

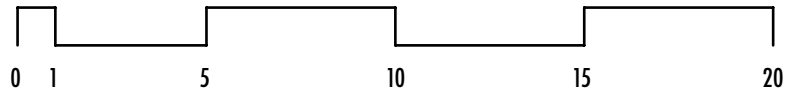
Souterrängplan



- Boenderum
- Boendegrupp
- Gemensamma ytor Boendeenhet
- Storkök
- Matsal
- Demensdagsvård
- Gemensamma ytor SÄBO
- Kommunikation / Övrigt
- Teknik



SKALA 1:200



Ascape

PROJEKT
SÄBO GUSTAVSBERG

BETECKNING
Förslagsskiss

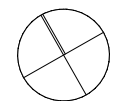
DATUM
2023-03-10

Gatuplan

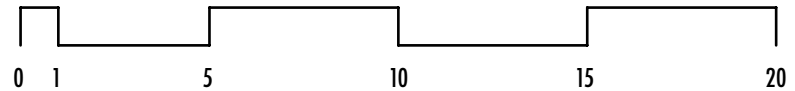


Plan 1 tr (normalplan)
1:200

- Boenderum
- Boendegrupp
- Gemensamma ytor Boendeenhet
- Storkök
- Matsal
- Demensdagvård
- Gemensamma ytor SÄBO
- Kommunikation / Övrigt
- Teknik



SKALA 1:200



Ascape

PROJEKT
SÄBO GUSTAVSBERG

BETECKNING
Förslagsskiss

DATUM
2023-03-10

Normalplan