

KRÅKBERGET:: GUSTAVSBERG :: UPPDRAGSPERIOD 2 :: 2016 04 27

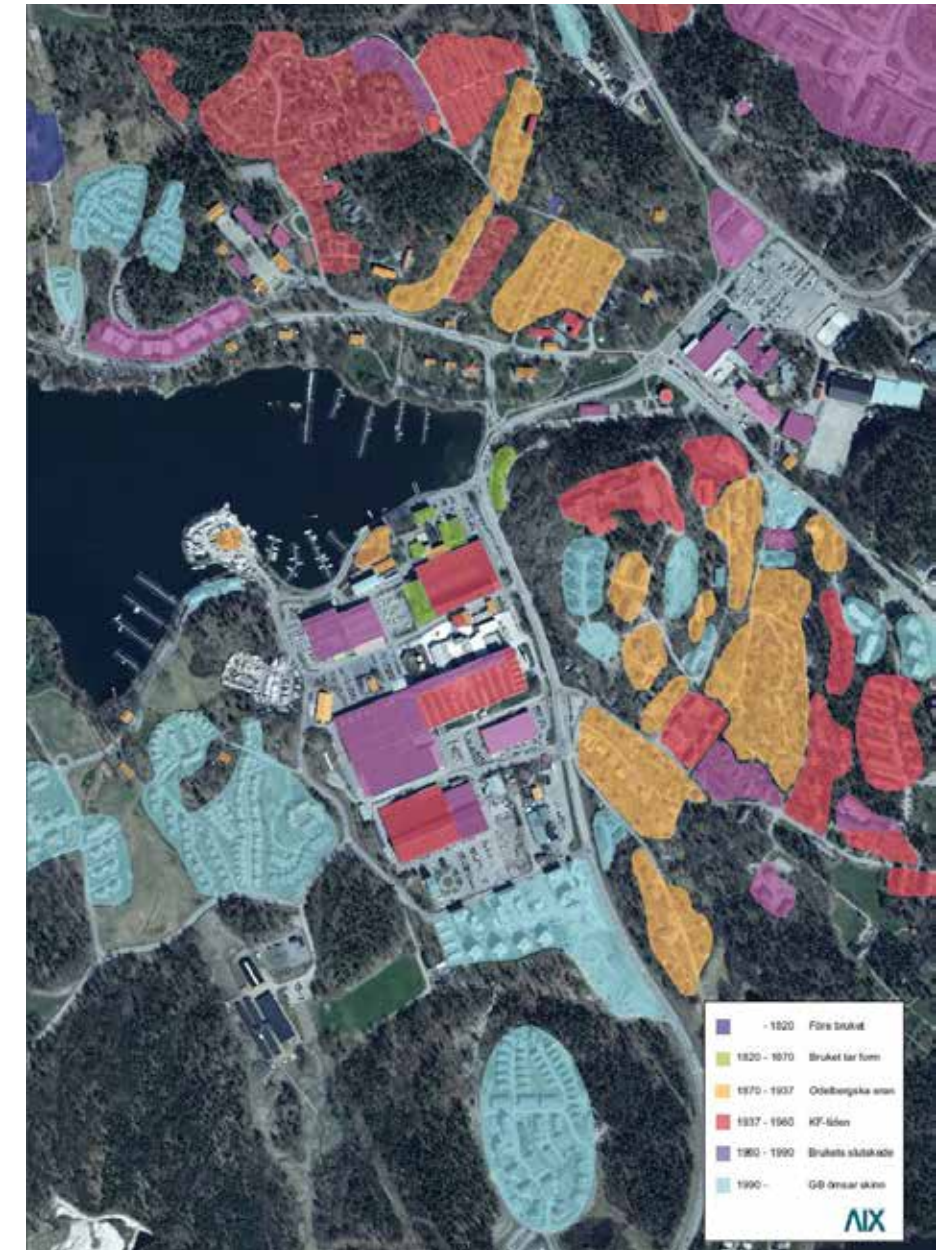
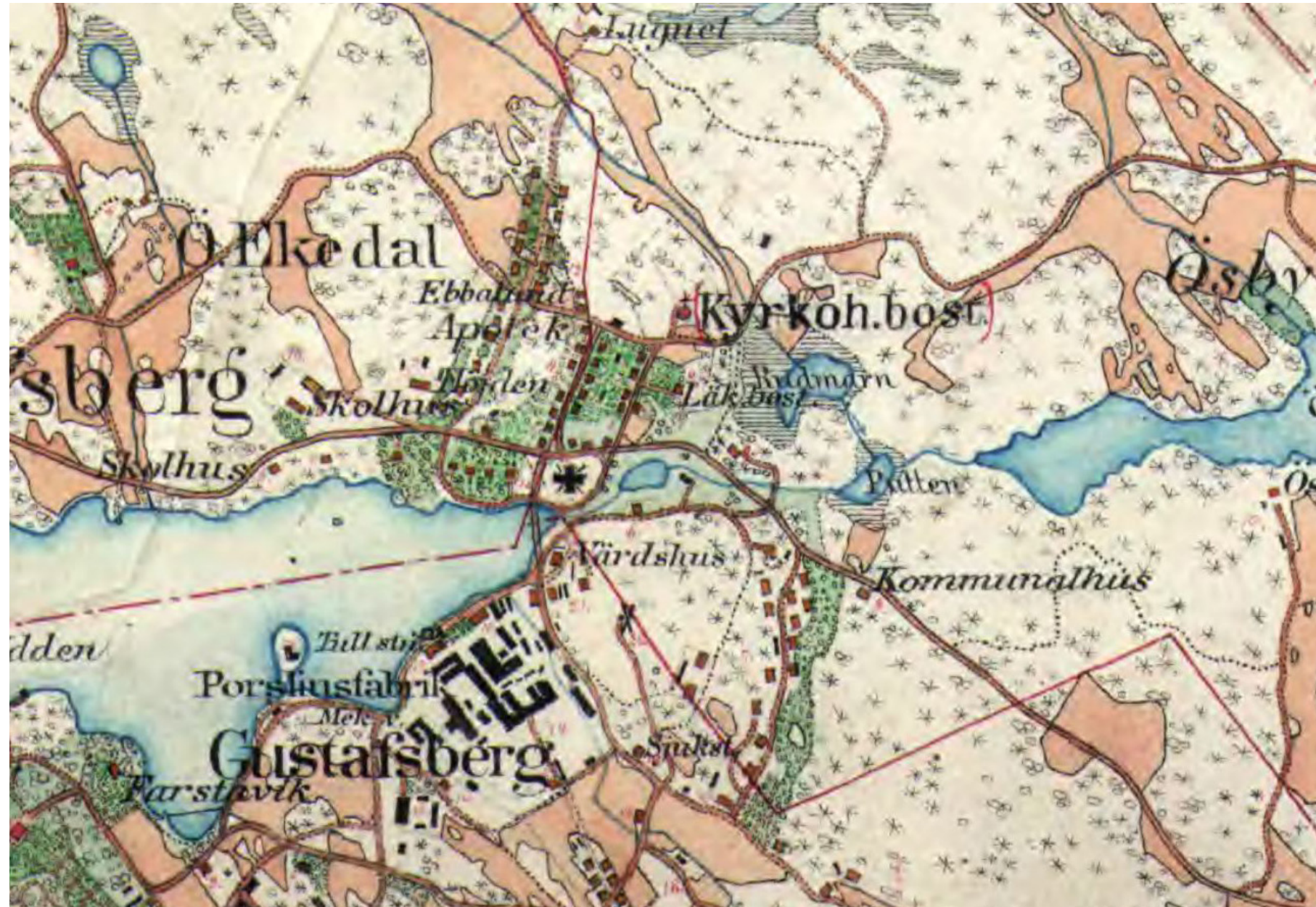
KOD ARKITEKTER LANDSKAPSLAGET TRAFIKUTREDNINGSBYRÅN SUSTOPIA EVIDENS STRUCTOR NYRÉNS

SITUATIONSPLAN UPPDRAGSPERIOD 1



KRÅKBERGET :: GUSTAVSBERG:: 2016 04 27

SKÄRGÅRDSVÄGEN



FLYGVY

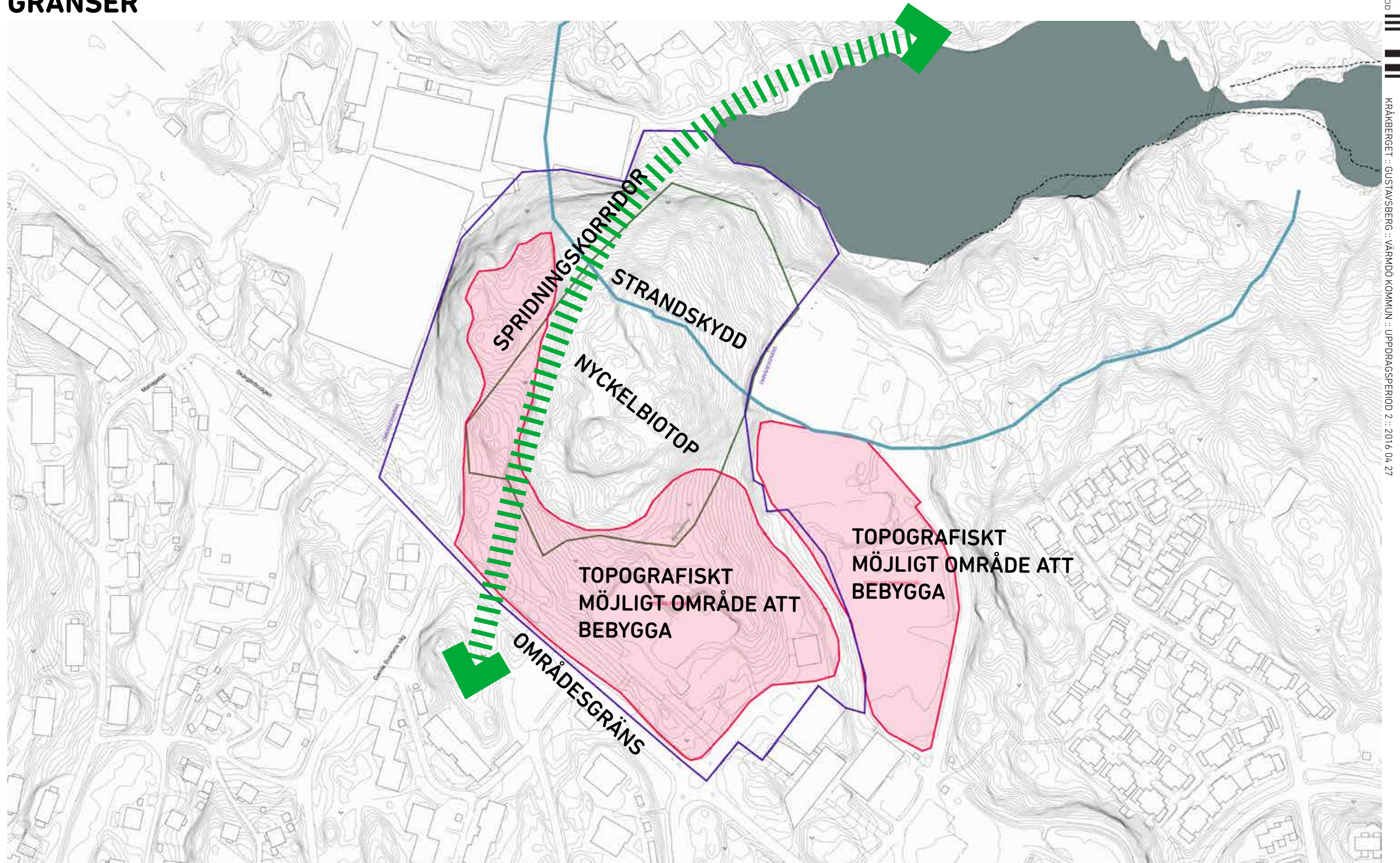


©KOD
KRÅKBERGET :: GUSTAVSBERG :: VÄRMDÖ KOMMUN :: UPPDRAGSPERIOD 2 :: 2016 04 27

KRÅKBERGET :: GUSTAVSBERG:: 2016 04 27

- **BYGG RÄTT, BYGG TÄTT - SPARA NATUR**
- **TOPOGRAFI STYR PLACERING**
- **LÄKA LANDSKAP - GÖM BILEN**
- **SKAPA OFFENTLIGA RUM I STAD OCH NATUR, STÄRKA KOPPLINGAR, BYGGA IHOP STADEN.**

GRÄNSER



FLYGVY



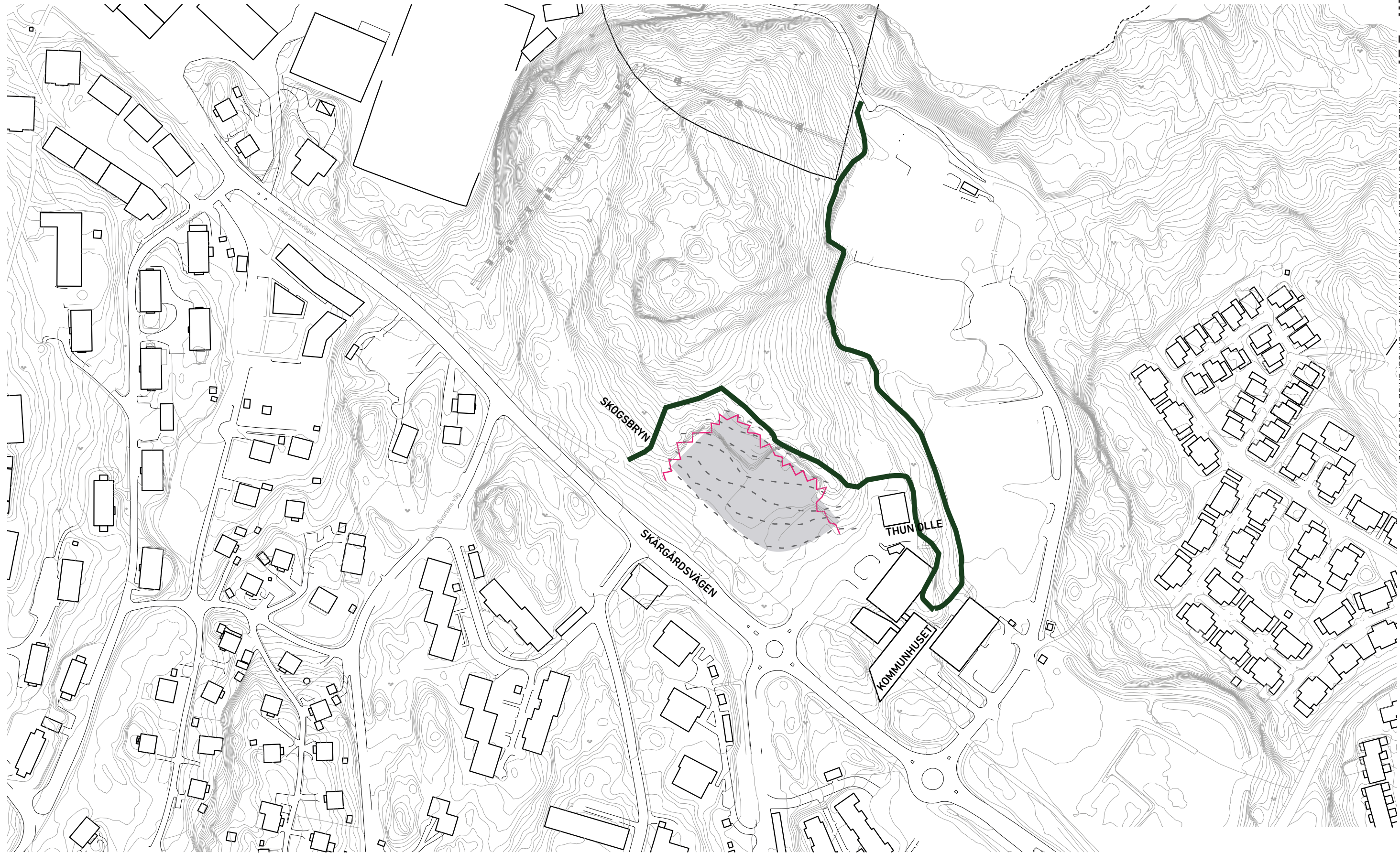
KRÅKBERGET :: GUSTAVSBERG:: 2016 04 27

SITUATIONSPLAN



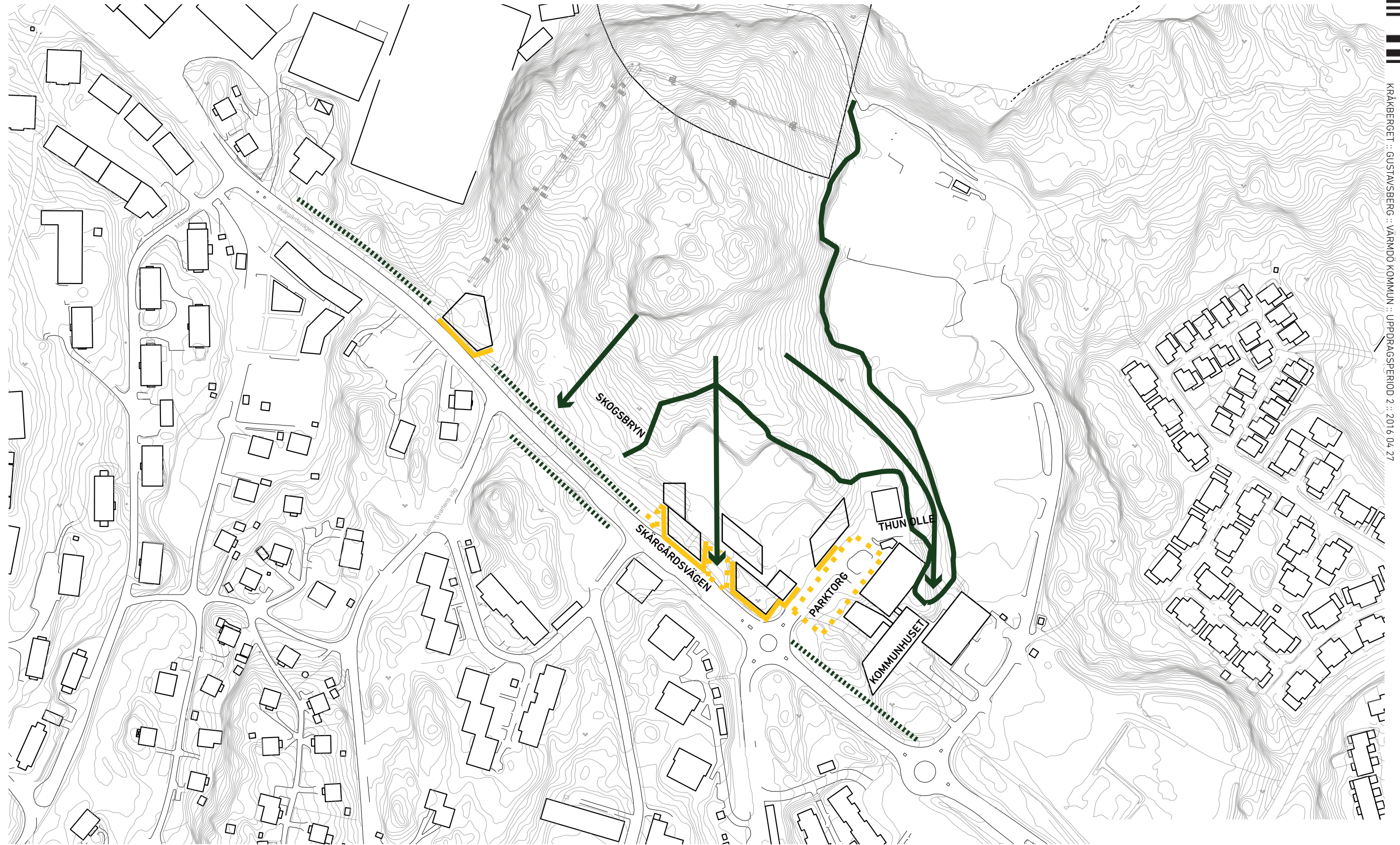
©KOD
KRÅKBERGET :: GUSTAVSBERG :: VÄRMDÖ KOMMUN :: UPPDRAGSPERIOD 2 :: 2016 04 27

MARKSITUATION IDAG



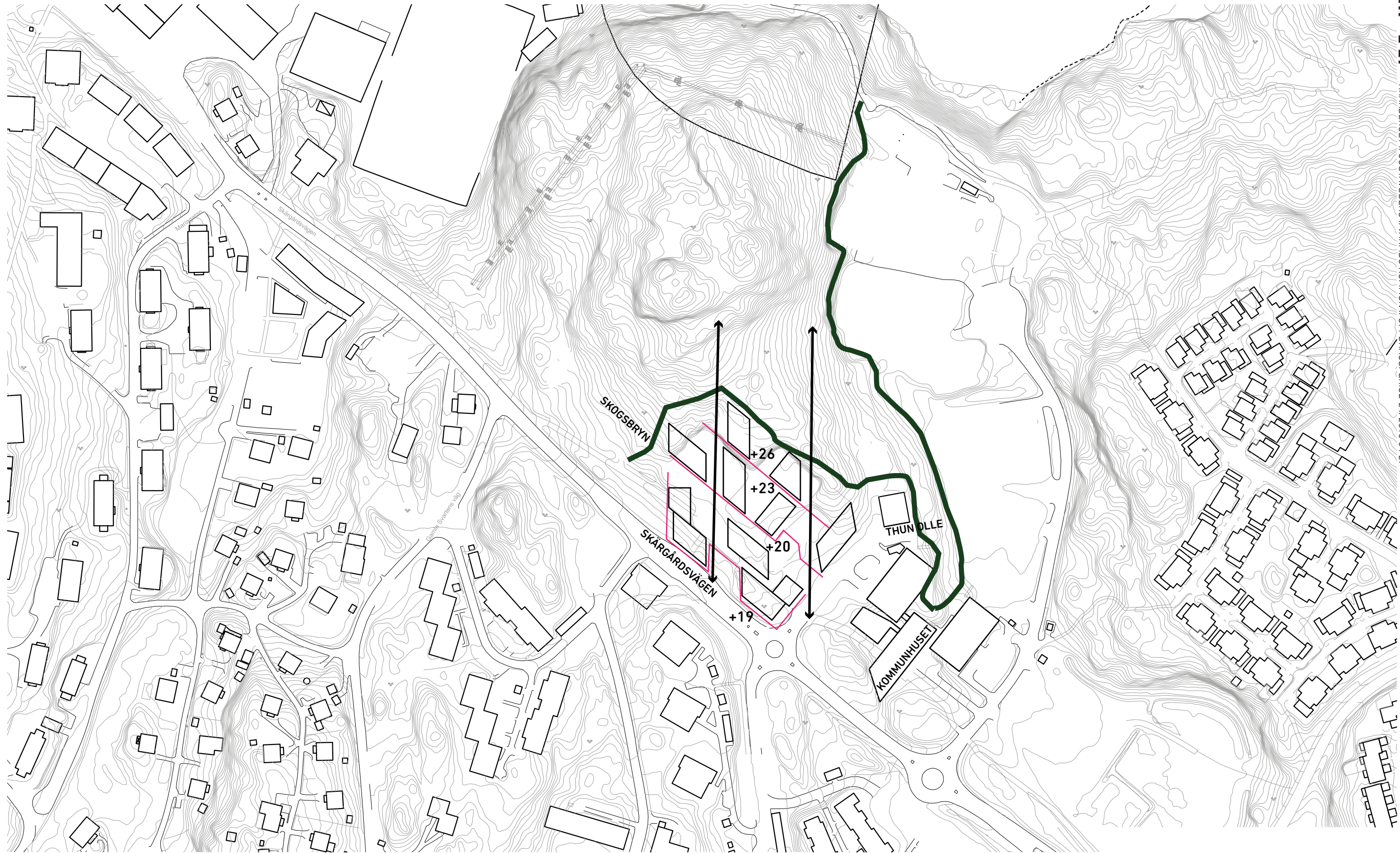
LANDSKAPLIG SITUATION IDAG UTAN INDUSTRI OCH SERVICEFASTIGHETER. LANDSKAPET ÄR BORTSPRÄNGT

KRÅKBYN MÖTER SKÄRGÅRDSVÄGEN



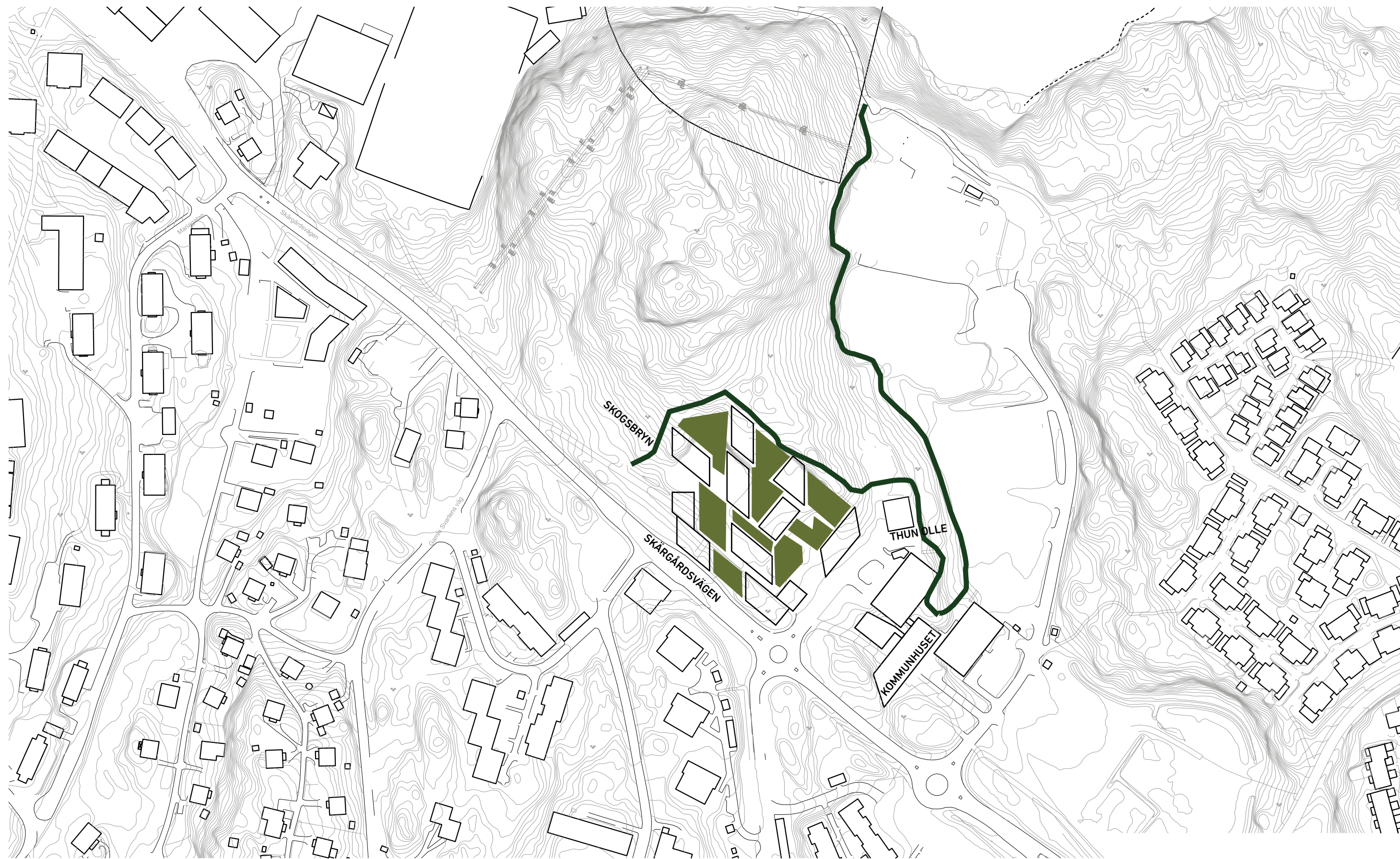
FÖRSTÄRKA DET OFFENTLIGA MOT SKÄRGÅRDSVÄGEN MED BEBYGGELSE INTILL GATAN. NYTT OFFENTLIGT RUM BINDER IHOP KRÅKBYN MED KOMMUNHUSET.

SIKTLINJER



MARKEN TRAPPAR UPP I TERRÄNGEN ÖVER ETT PARKERINGSHUS I TVÅ PLAN SOM STILISERAT ÅTERSKAPAR TOPOGRAFIN. BYGGNADERNAS VINKELRÄTA PLACERING MOT TOPOGRAFIN SKAPAR SIKTLINJER OCH GENVÄGAR UPP PÅ BERGET

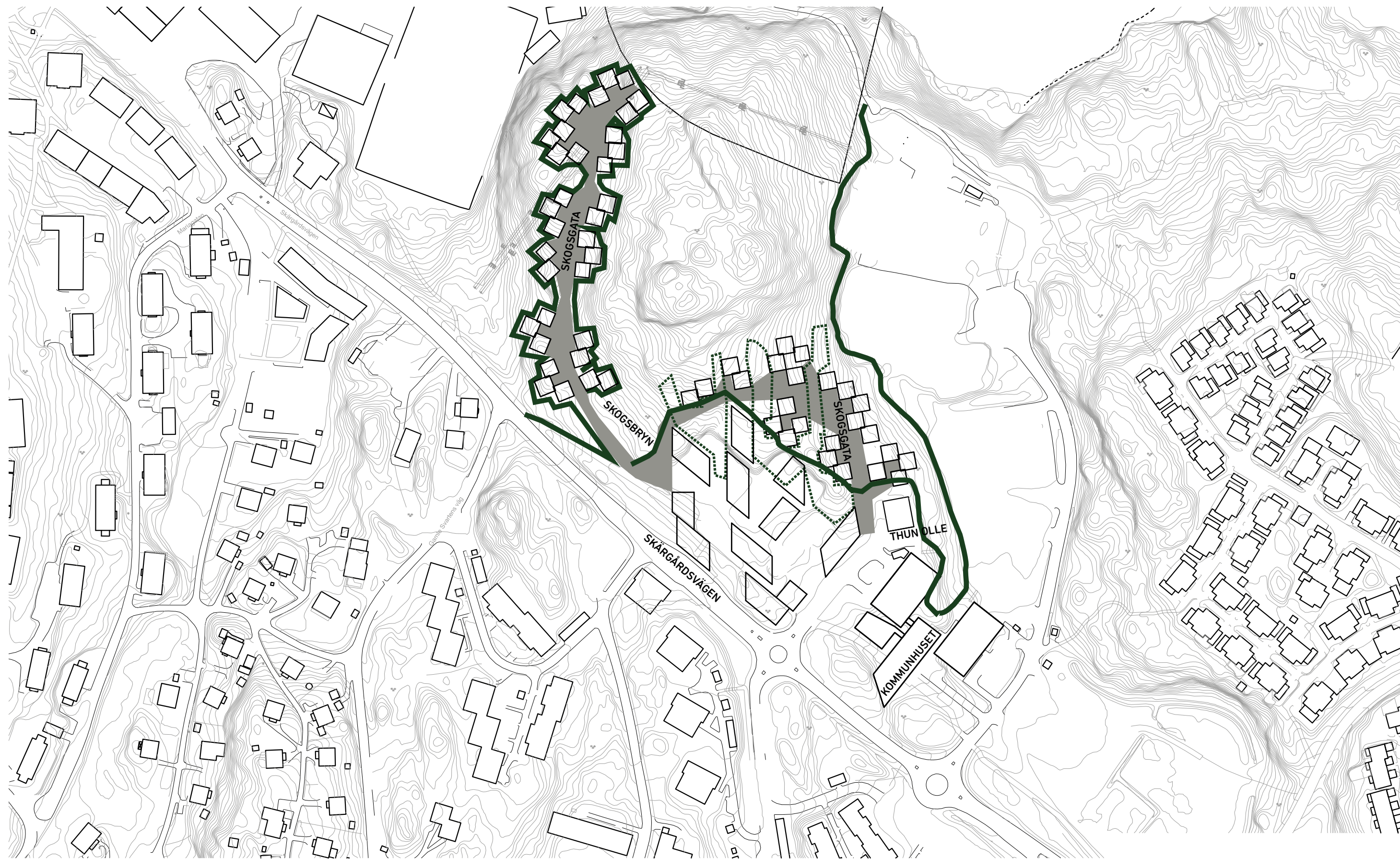
GRÖNA GÅRDAR



GRÖNA GÅRDSRUM MELLAN BYGGNADERNA.

KRÅKBERGET :: GUSTAVSBERG :: 2016 04 27

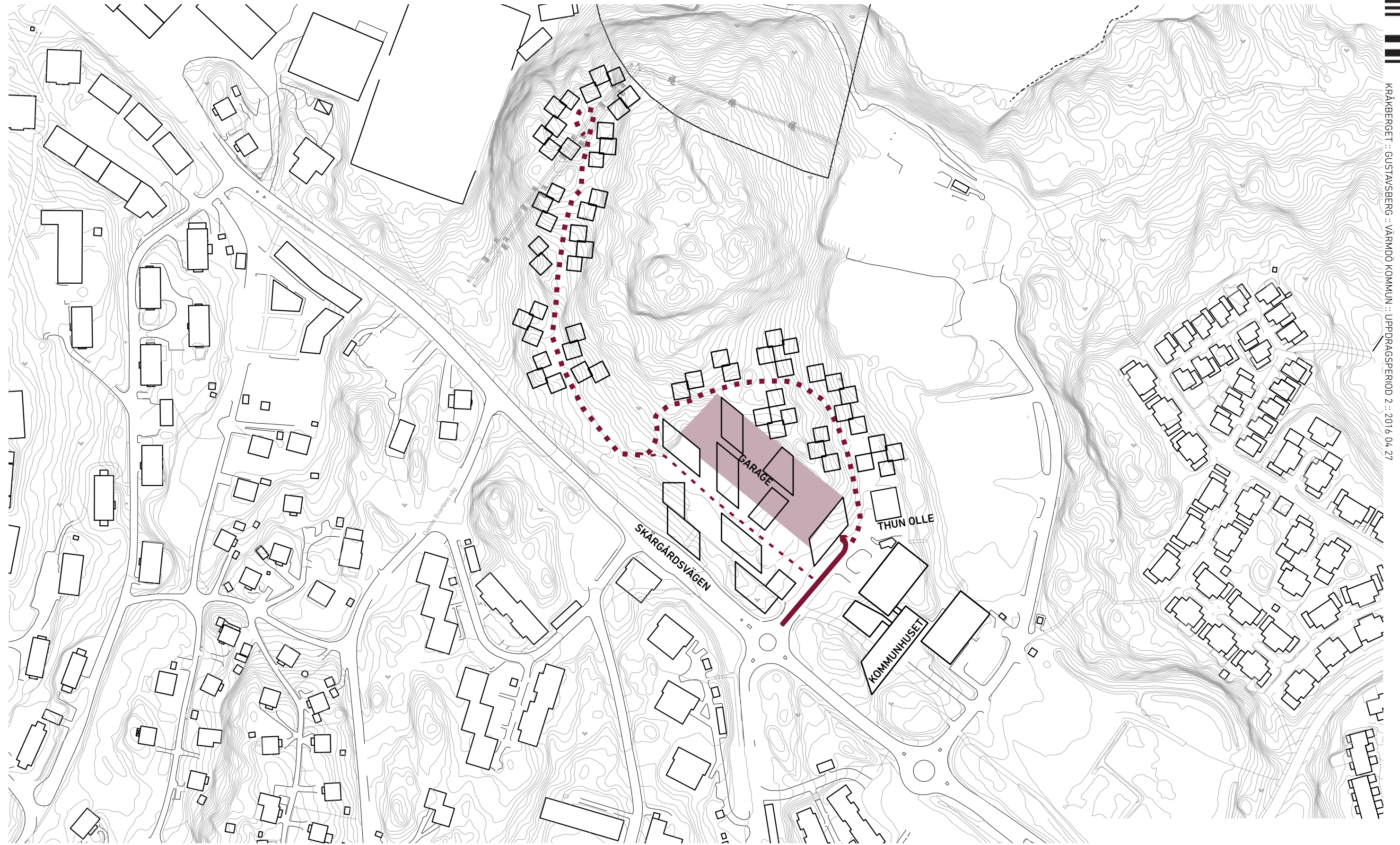
SKOGSGATAN



SKOGSGATA I NATUREN. NATURANPASSAD BEBYGGELSE DÄR SÅ MYCKET SOM MÖJLIGT AV BEFINTLIG NATUR SPARAS.

KRÅKBERGET :: GUSTAVSBERG:: 2016 04 27

ANGÖRING



HUVUDSAKLIG TRAFIK DIREKT TIL GARAGE. SKOGSGATOR OCH GÅRDSRUM I KRÅKBYN ÄR KÖRBARA FÖR TEMPORÄR ANGÖRING

KRÅKBERGET :: GUSTAVSBERG:: 2016 04 27

STRUKTUR OCH KOPPLINGAR TILL SKOGBOVÄGEN



©KOD
KRÅKBERGET :: GUSTAVSBERG :: VÄRMDÖ KOMMUN :: UPPDRAGSPERIOD 2 :: 2016 04 27

KRÅKBYN KOPPLAR SAMMAN SKOGBOVÄGENS NYA BOSTÄDER MED SKÄRGÅRDSVÄGEN VIA GÅNGSTRÅK OCH ETT NYTT PARKTORG. ÖPPEN DAGVATTENLÖSNING SAMT STÖRRE PLAN PARK /SPORTYTA VILKEN KAN ANVÄNDAS AV HELA OMRÅDET

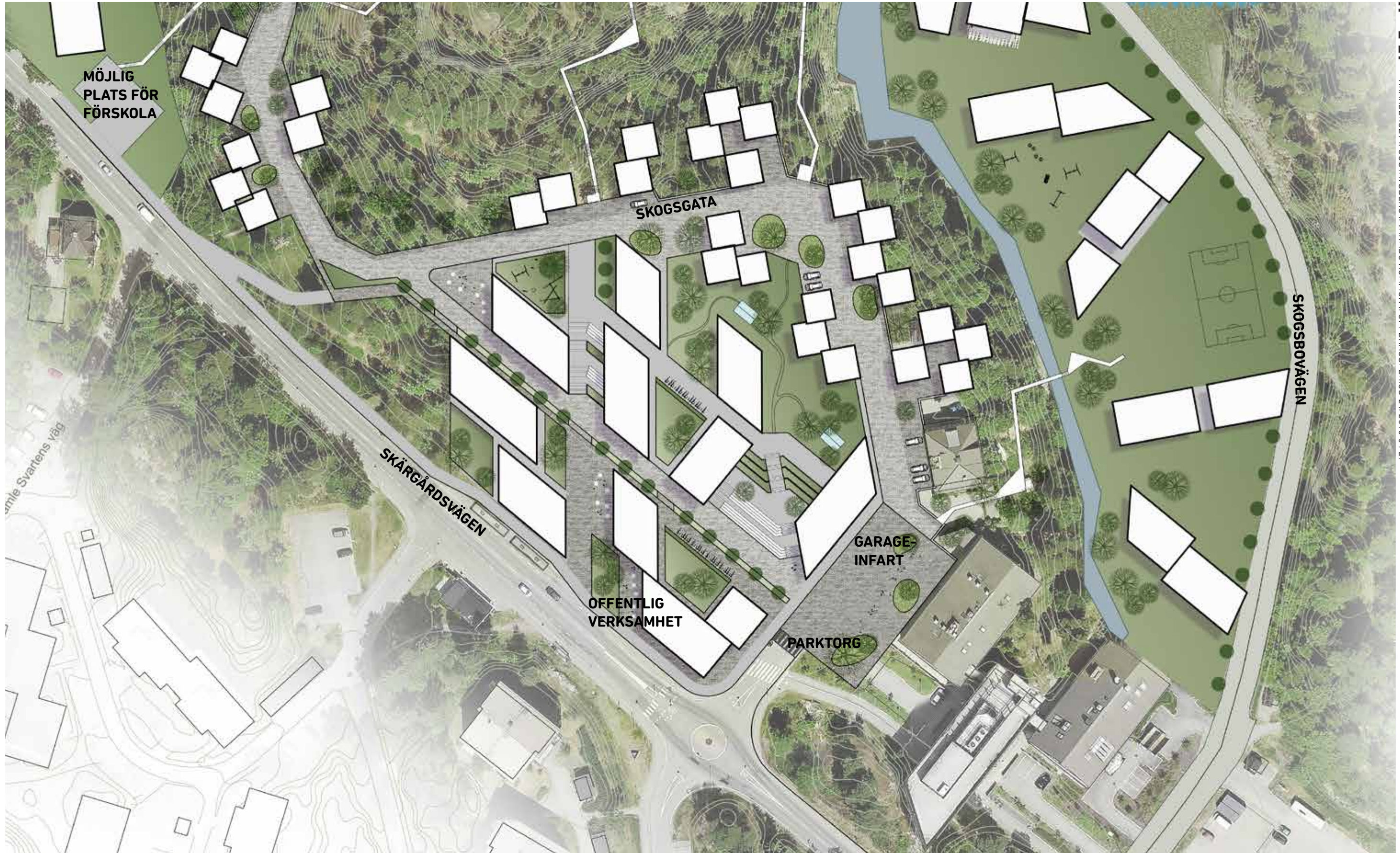
KRÅKBYN



KRÅKBYN SETT FRÅN SKÄRGÅRDSVÄGEN MED NYTT TORG OCH KOMMUNHUSETS HÖRSAL TILL HÖGER

KRÅKBERGET :: GUSTAVSBERG:: 2016 04 27

KRÅKBYN - SITUATIONSPLAN

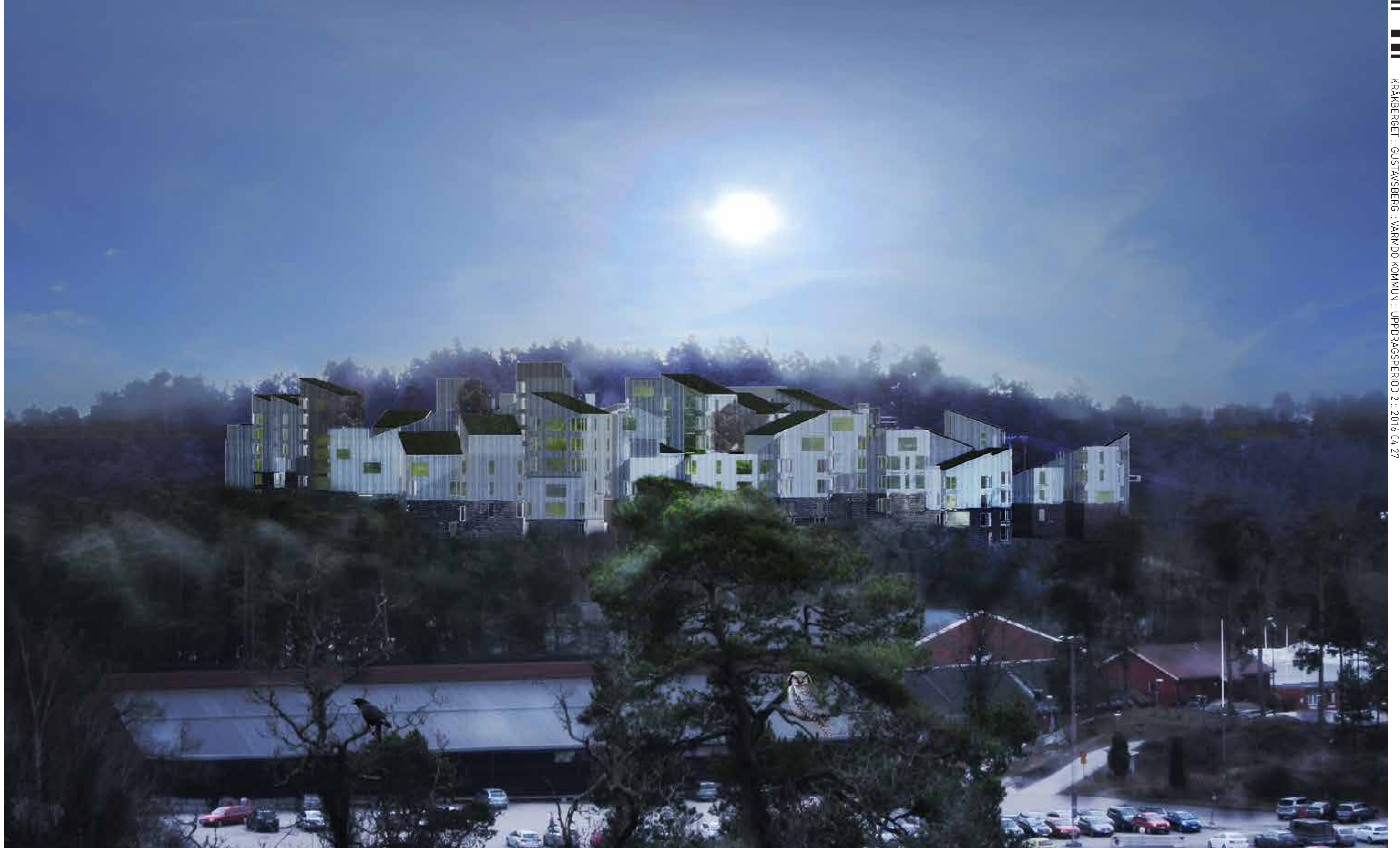


©KOD
KRÅKBERGET :: GUSTAVSBERG :: VÄRMDÖ KOMMUN :: UPPDRAGSPERIOD 2 :: 2016 04 27

SEKTION GENOM KRÅKBYN



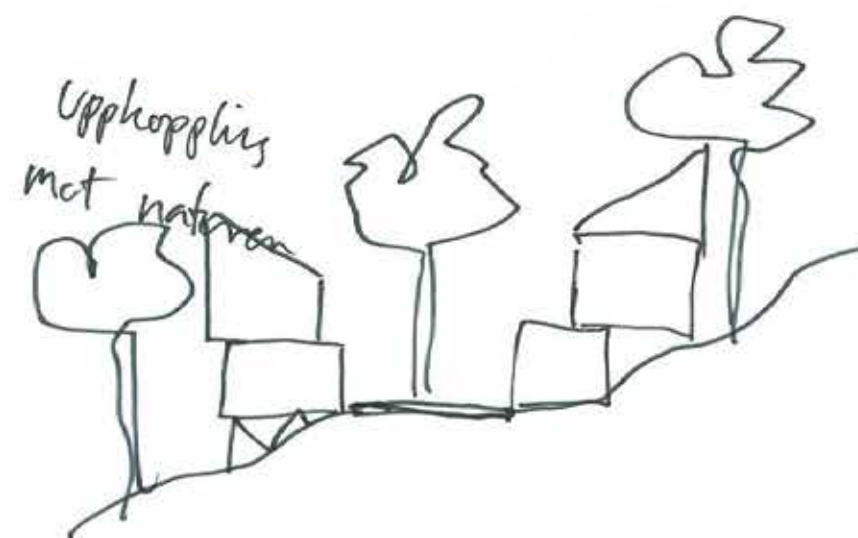
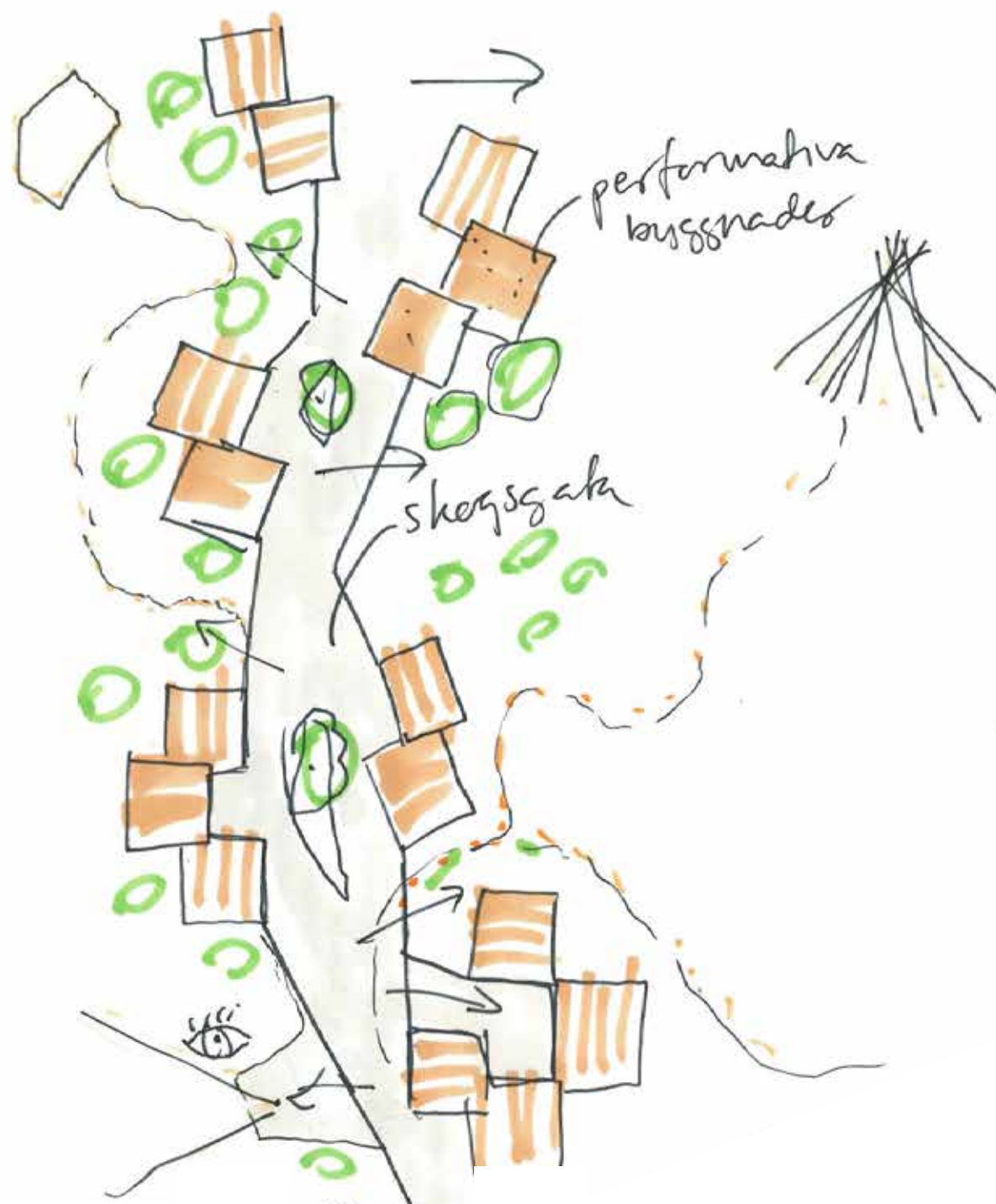
SKOGSBYN - VY FRÅN VATTENTORNSBERGET



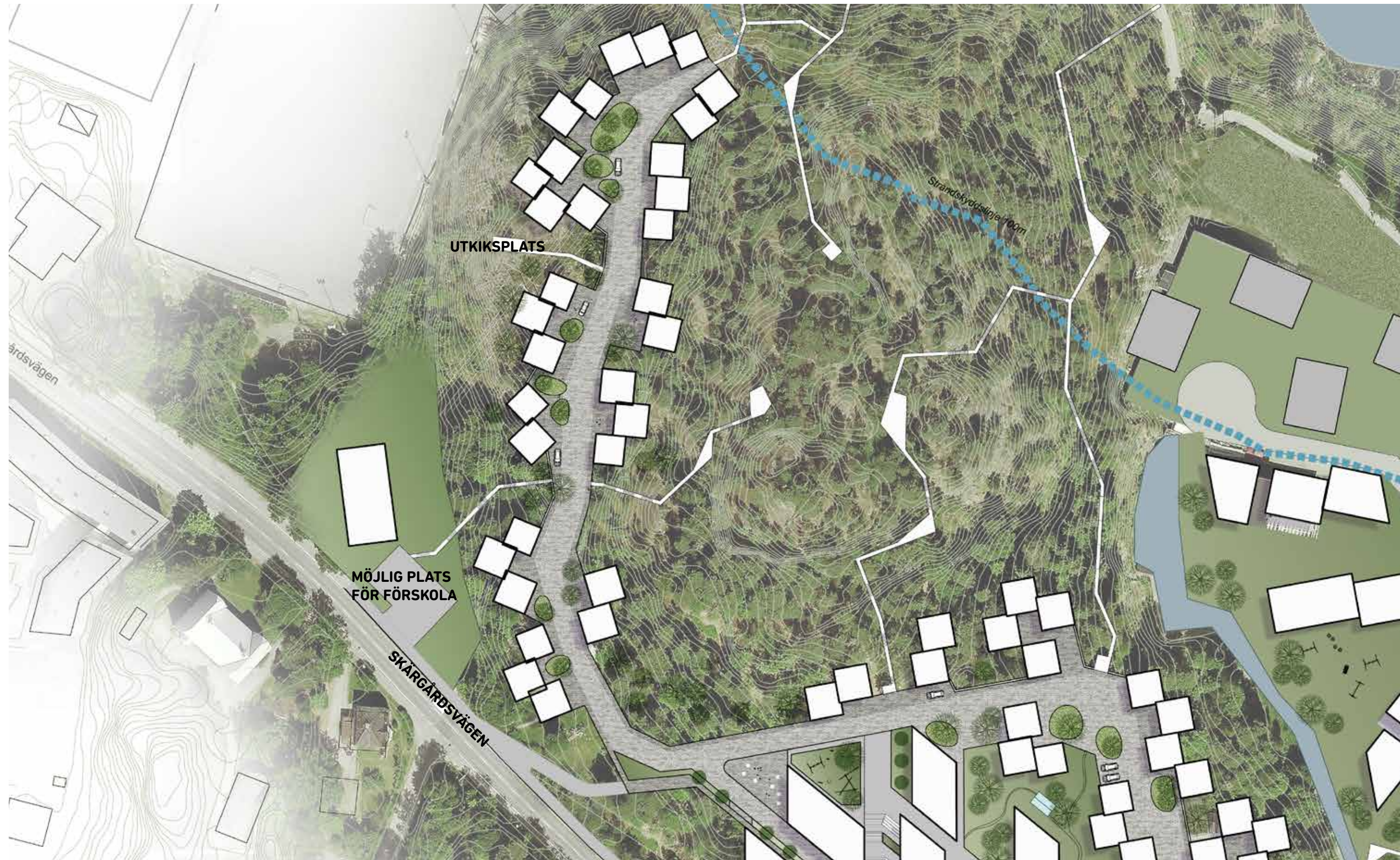
©KOD
KRÅKBERGET :: GUSTAVSBERG :: VÄRMÖ KOMMUN :: UPPDRAGSPERIOD 2 :: 2016 04 27

KRÅKBERGET :: GUSTAVSBERG:: 2016 04 27

SKOGSBYN



SKOGSBYN - SITUATIONSPLAN



SKOGSBYN



©KOD
KRÅKBERGET :: GUSTAVSBERG :: VÄRMÖD KOMMUN :: UPPDRAGSPERIOD 2 :: 2016 04 27

KRÅKBERGET :: GUSTAVSBERG:: 2016 04 27

SKOGSBYN

1. ÖAR



2. MUR



3. DJURLYAN



Ref. Animal wall av Gitta Gschwendtner



4. VÄG OCH GÅNG



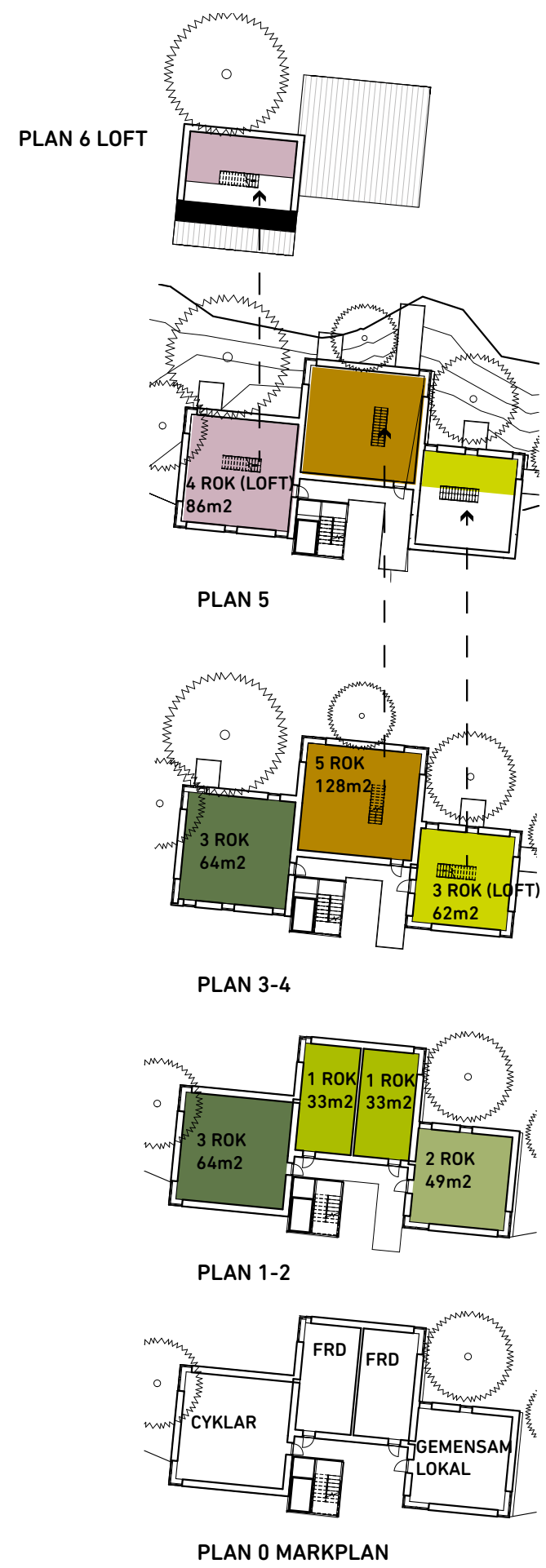
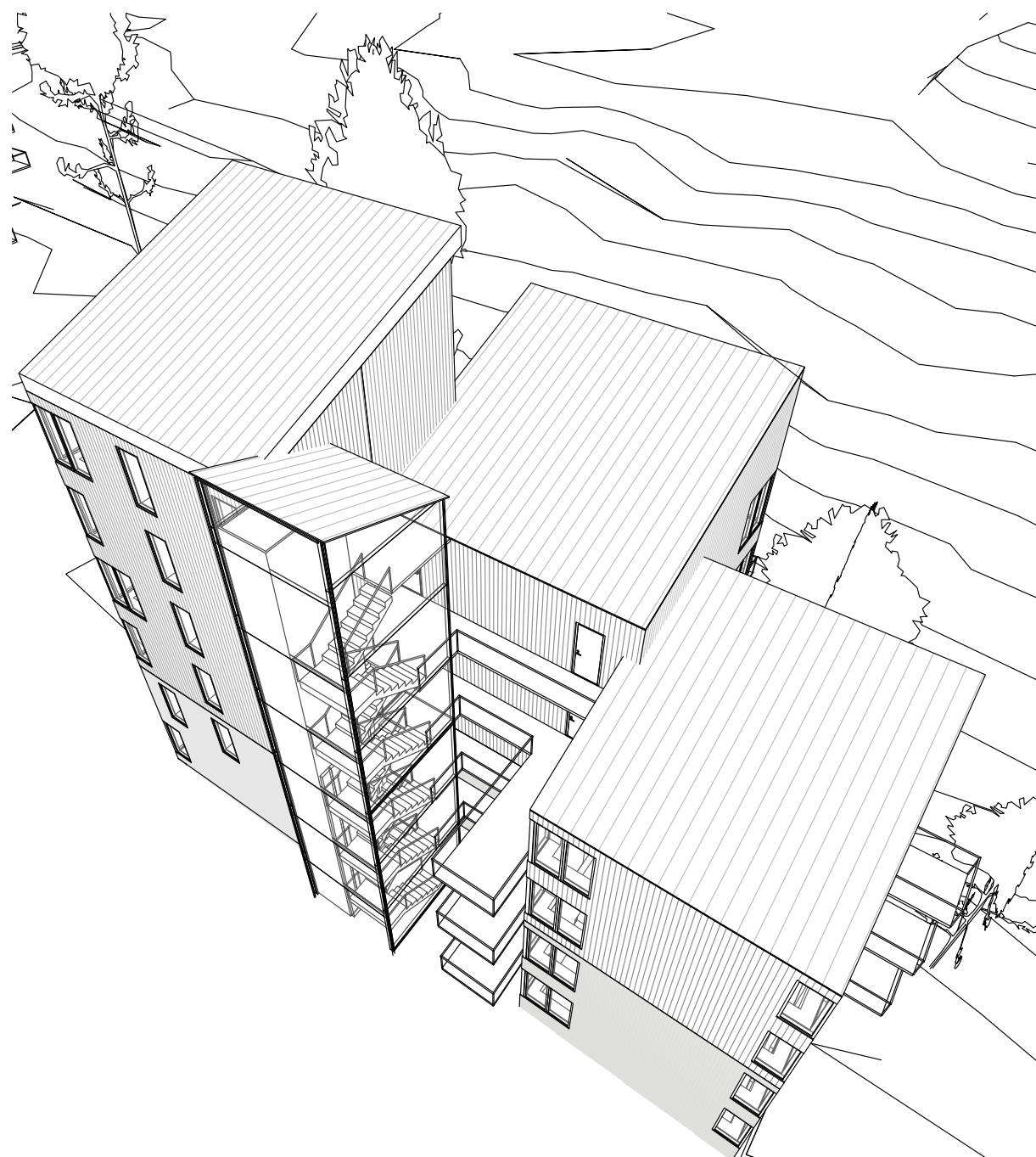
TVÄRSEKTION GENOM SKOGSBYN



©KOD
KRÅKBERGET :: GUSTAVSBERG :: VÄRMÖ KOMMUN :: UPPDRAGSPERIOD 2 :: 2016 04 27

KRÅKBERGET :: GUSTAVSBERG:: 2016 04 27

SKOGSBYN - TYPOLOGI



SKOGSBYN - LÄNGDSEKTION GENOM VÄG



KRÅKBERGET - REFERENSER



KRÅKBERGET :: GUSTAVSBERG:: 2016 04 27

EKOSYSTEMTJÄNSTER

BIOLOGISK MÅNGFALD
UNDERSTÖDS I
STADSUTVECKLINGEN.

NATURNÄRA
BOENDE
SKOGS-
TRÄDGÅRDAR

BOSTADSGÅRD MED
BLOMSTERPRAKT. INSPIRERAD
AV NATURLIGA BIOTOPER.
MED EKOLOGISKA KVALITETER
OCH DAGVATTENHANTERING.

MULTIFUNKTIONELLA MILJÖER:
MÅNGA GRÖNA MÖTESPLATSER
FÖR LEK OCH REKREATION SKAPAR
YTOR FÖR DAGVATTENHANTERING.

STORA
SAMMANHÄNGANDE
SKOGSSAMBAND
SPARAS.

LEKPLATSER OCH
GRÖNA LEKMILJÖER
GÖRS SPÄNNANDE
OCH TRYGGA

ODLING PÅ TAKET MED
BIKUPOR FÖR POLLINERING.

RAINGARDENS.

BEFINTLIGT
HABITAT SÄKRAS.

PLATS FÖR
SPRIDNINGS-
SAMBAND.

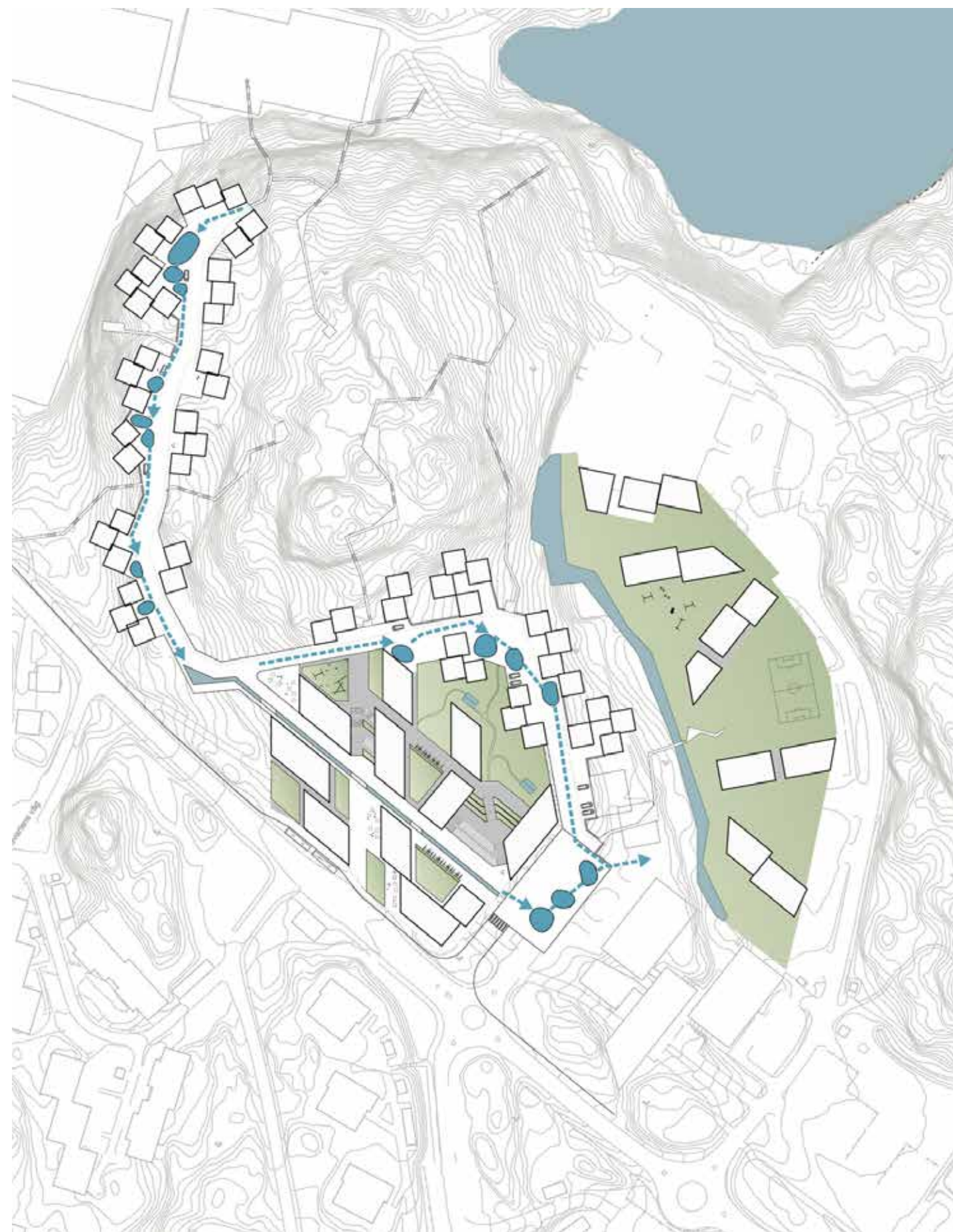
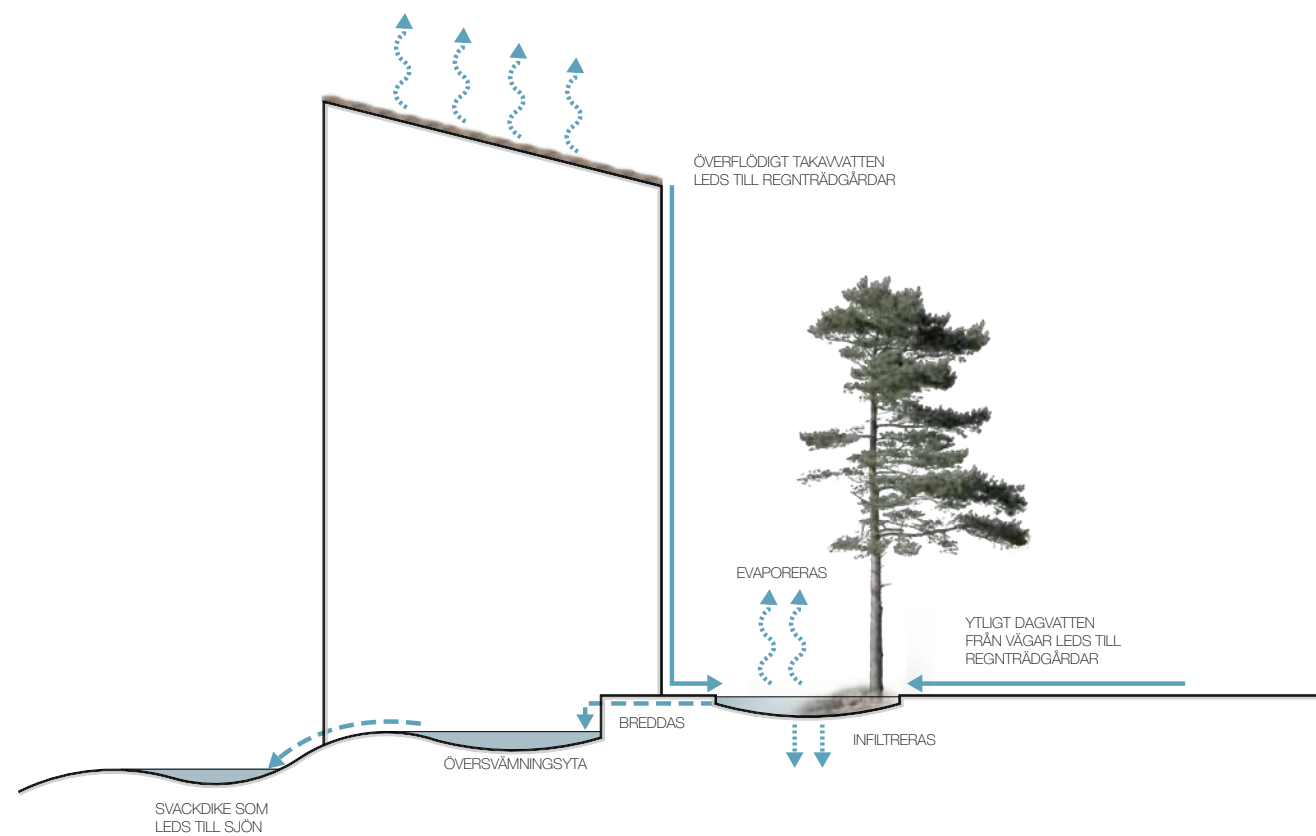
NATUREN
GÖRS TILLGÄNGLIG
MED UTVECKLING AV STIGAR.

DE LÅGLÄNTA DELARNA HAR
ETT
SAMMANSATT
DAGVATTENSYSTEM
BASERAT PÅ YTLIGA OCH
BIOTOPIKA LÖSNINGAR FÖR
RENING
OCH FÖRDRÖJNING AV
DAGVATTEN

ODLING PÅ
TAK OCH BALKONG.

PARKTORG MED LEK-
OCH DAGVATTEN-
HANTERING

PRINCIP DAGVATTEN



KRÅKBERGET - MÅLPUNKTER



©KOD
KRÅKBERGET :: GUSTAVSBERG :: VÄRMDÖ KOMMUN :: UPPDRAGSPERIOD 2 :: 2016 04 27

KRÅKBERGET :: GUSTAVSBERG:: 2016 04 27

SAMMANFATTNING I SIFFROR



KRÅKBERGET



©KOD
KRÅKBERGET :: GUSTAVSBERG :: VÄRMÖD KOMMUN :: UPPDRAGSPERIOD 2 :: 2016 04 27

KRÅKBERGET :: GUSTAVSBERG:: 2016 04 27

SITUATIONSPLAN



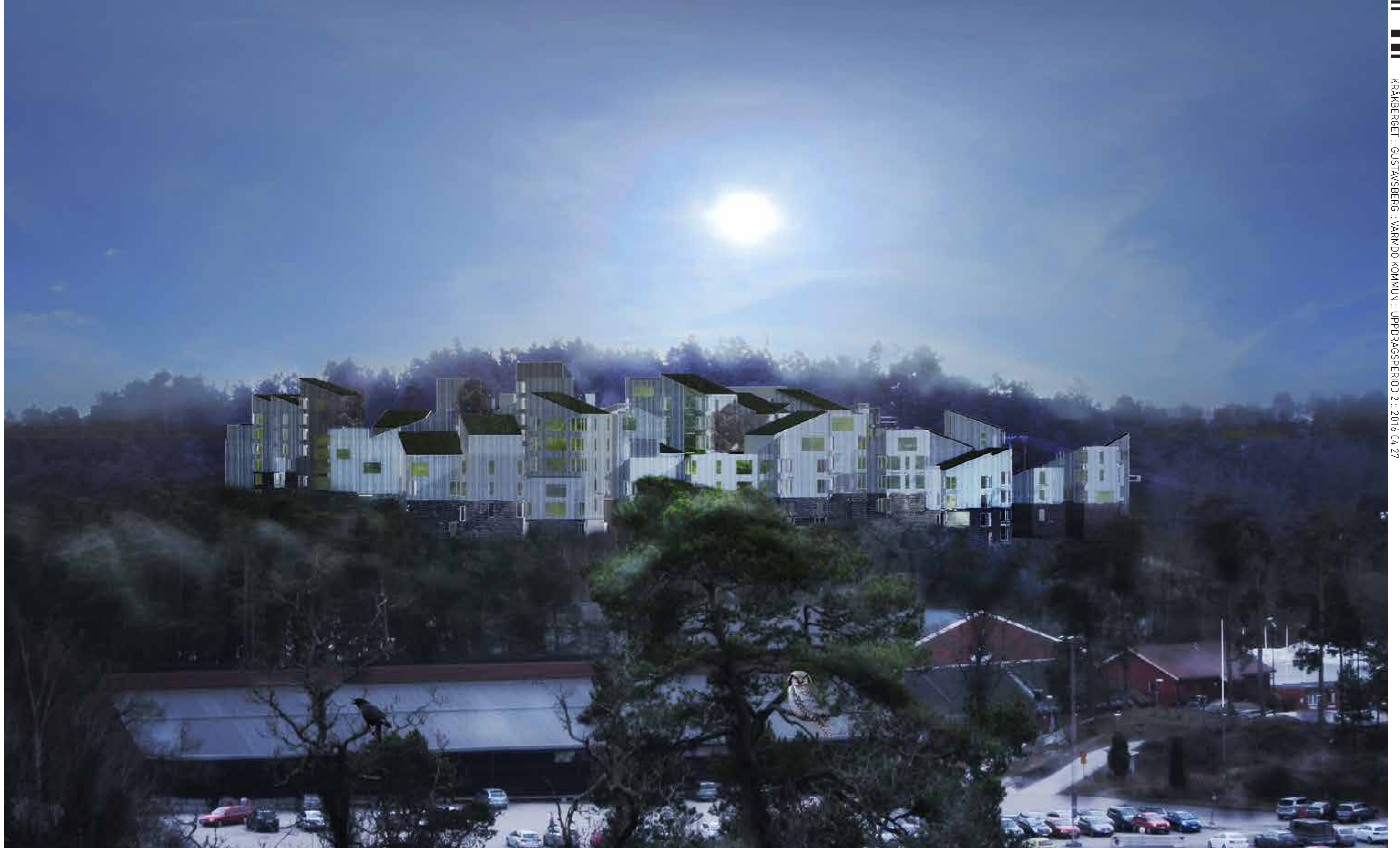
©KOD
KRÅKBERGET :: GUSTAVSBERG :: VÄRMDÖ KOMMUN :: UPPDRAGSPERIOD 2 :: 2016 04 27

FLYGVY



KRÅKBERGET :: GUSTAVSBERG:: 2016 04 27

SKOGSBYN - VY FRÅN VATTENTORNSBERGET



©KOD
KRÅKBERGET :: GUSTAVSBERG :: VÄRMÖ KOMMUN :: UPPDRAGSPERIOD 2 :: 2016 04 27

KRÅKBERGET :: GUSTAVSBERG:: 2016 04 27