

Brunn – Lövhamra samt del av Gamla Brunnsvägen

Brunn – Lövhamra ligger vid Brunns centrum på Ingarö cirka 8 km från Gustavsberg. Området består till övervägande del av enfamiljshus, ett antal bostadsrättslägenheter samt ett fåtal hyreslägenheter. De flesta fastigheterna är permanentbebodda. Inom det prioriterade området finns ett antal detaljplaner, varav flertalet har stora byggrätter. Endast ett mindre område utmed Lövhamravägen saknar detaljplan.

Fastigheterna vid Gamla Brunnsvägen ligger alla inom planlagt område en bit öster om Brunns centrum.

Mål

- De generella målen för prioriterade förändringsområden ska gälla Brunn – Lövhamra samt Gamla Brunnsvägen.

Rekommendationer

Det förslag till åtgärdsprogram som presenterats ska ligga till grund för den fortsatta utvecklingen i Brunn – Lövhamra samt del av Gamla Brunnsvägen. Till dessa hör bland annat:

- Inventering av området.
- Etappindelning efter prioritet.
- Översyn av gällande detaljplaner så att liknande riktlinjer för bebyggelsen anges.
- Inordnande av Lövhamravägen i intilliggande planområde, alt. att en ny plan upprättas.

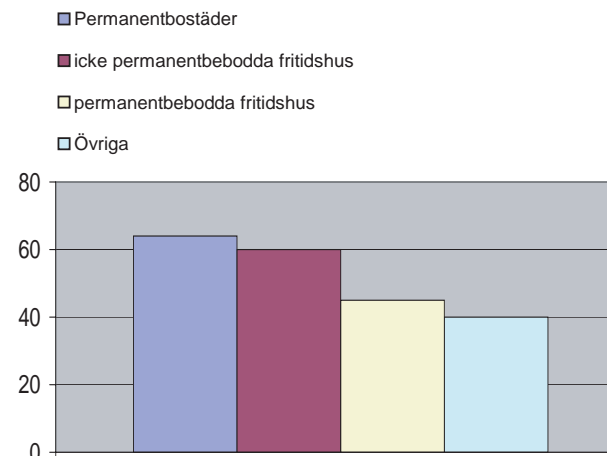
- Anslutning för samtliga fastigheter inom området till kommunalt vatten och avlopp.
- Översyn av det lokala vägnätet.
- Inga tillstånd till nya enskilda anläggningar för vatten och avlopp.
- Eventuella markreservationer för t.ex. lekplatser och samlingslokaler.
- Bildande av samverkansgrupper med de boende.

Förutsättningar

När det gäller VA bör samtliga fastigheter i området anslutas till kommunalt vatten och avlopp. Detta gäller särskilt Gamla Brunnsvägen då området ligger inom det yttre skyddsområdet för den kommunala vattentäkten.

Vägarnas utformning, trafiksäkerhetsfrågor, nybyggnad av bostäder för äldre samt omdaning av Brunns centrum är prioriterade frågor för det framtida detaljplanearbetet i området. Den tänkta omdaning av Brunns centrum kan man läsa mer om i kapitlet *Centrumområden*.

Planen för skolan i Brunn har nyligen ändrats för att möjliggöra en utbyggnad. Planarbete pågår även för skola/förskola i Fågelvik. Aktuella frågor för det vidare planarbetet och önskemål från många boende i området kring Brunn är fler gång- och cykelvägar, åtgärder mot trafikbuller liksom behovet av lekplatser och gemensamhetslokaler.



Antal fastigheter totalt: ca 200

Varav fastigheter större än 3 000 kvm: ca 160

