

Geotekniskt utlåtande – Återvall Södra detaljplaneläggning, Värmdö

Bakgrund

Värmdö kommun planerar ny detaljplaneläggning av två områden i Återvall. Områdena uppdelas i norra och det södra. Det norra området ligger norr om Eknäsvägen och består främst av industriverksamhet med enskilda fastigheter med enfamiljshus i öster. Det södra området ligger söder om Eknäsvägen och består främst av bebyggelse med enfamiljshus.

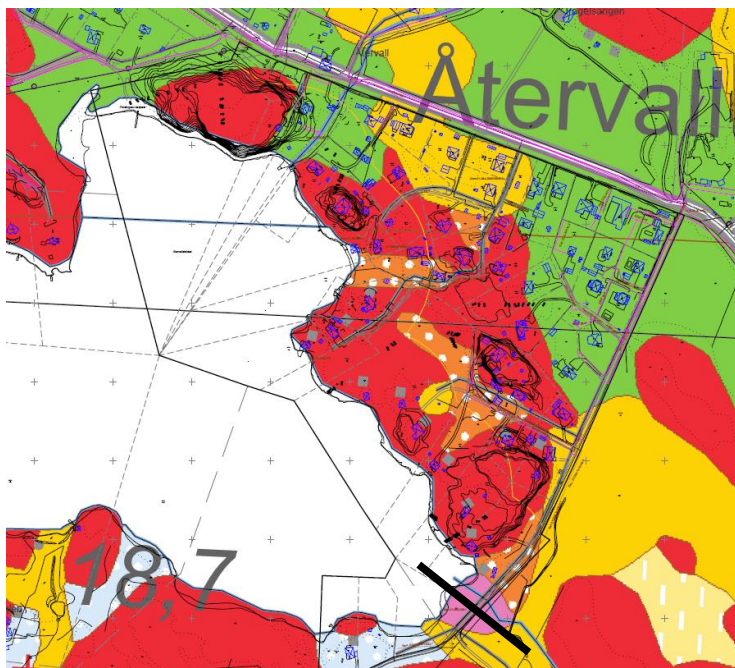
Detta utlåtande är till för att översiktligt beskriva de geotekniska förhållandena inom det norra området och bedöma ifall det finns geotekniska utredningar som behöver utföras för att fortgå med detaljplaneläggning.

Underlag:

- Grundkartor, "GK Atervall_sodra_20201001.dwg" och "GK_Atervall_norra_20200828.dwg", erhållen från Värmdö kommun 2020-10-28
- SGU:s jordartskarta

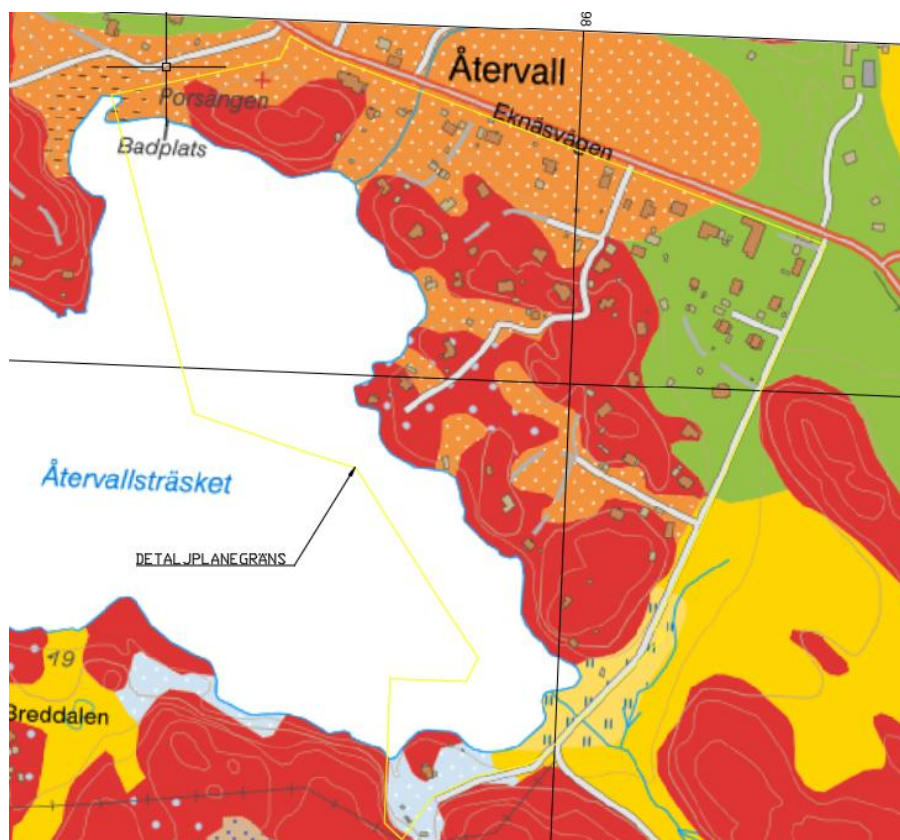
Geotekniska förhållanden

Området består främst av berg som angränsar mot Återvallsträsket. Ovan berget finns mindre lager av postglacial sand. I norr förekommer lera och isälvssediment. I södra delen förekommer ett mindre område av svämsediment. Detta sediment består av organiskt material och uppstår vid områden där översvämning sker. Se jordartskarta nedan i figur 1.



Figur 1 Jordartskarta Återvall Södra, det rosa är Svämsediment. Svart linje sektion A-A.

SGU:s andra databas för jordarter s.k. "Kartvisaren", visar skillnad i jämfört med kartbladet, se figur 2 nedan:

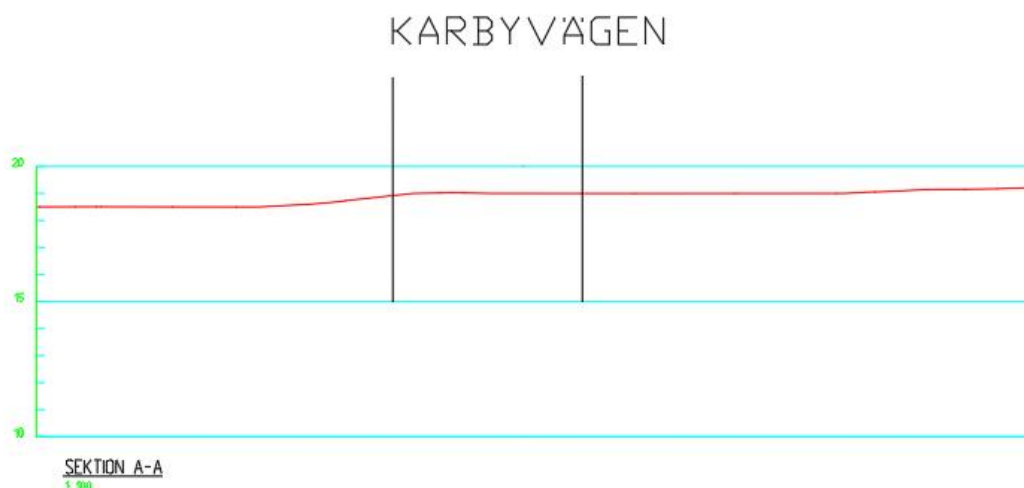


Figur 2 Kartvisaren Återvall Södra.

Skillnaderna är främst att i sydöst (se vertikala streck ovan gulområde) förekommer gyttja, dvs organisk jord blandad med lera. Denna typ av jord förmultnar med tiden och skapar sättningar.

Även i nordväst, vid befintlig badplats, visar kartvisaren att ovan sandområdet förekommer torv, även denna är organisk jord som är mycket sättningkänslig.

Nedan är en sektion tagen vid Karbyvägen för att bedöma stabilitetsförhållandena. Marksektionen är framtagen från grundkarta nämnd under avsnitt Underlag.”



Slutsatser

Inför detaljplanearbete och med hänsyn till de geotekniska förutsättningarna ska frågeställningar såsom erosion, skred och översvämningar bedömas.

Gällande skred visar de topografiska förhållandena inga tydliga förutsättningar för skred. Skulle däremot Karbyvägen höjas eller breddas vid lerområdet i söder, då finns det risk för stabilitet mot Återvallsträsket

Gällande erosion bör detaljplanearbetet ta hänsyn till bäcken som rinner till Återvallsträsket och genom området med svämsediment. Då Karbyvägen ligger mycket nära Återvallsträsket samt går över området med svämsediment, är det försvarbart att undersöka de aktuella geotekniska förhållandena inom detta område. Då risker för stabilitet kan påverka Karbyvägen.

Gällande till översvämningar så är områden i anslutning till Återvallsträsket som det föreligger risk för stabilitet, främst området med Svämsediment.

I övrigt ska dagvattenhantering projekteras för att ta hänsyn till skyfall-scenarion för att undvika översvämningar.

Arbetet med detaljpaneläggning kan fortgå ur ett geotekniskt perspektiv.