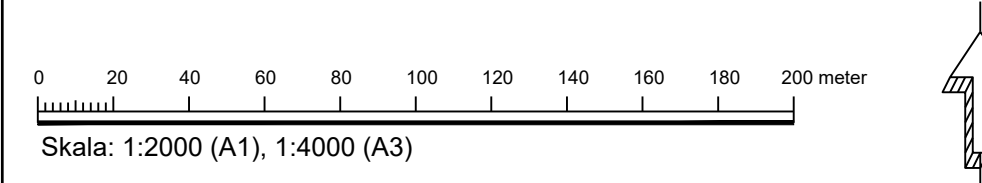
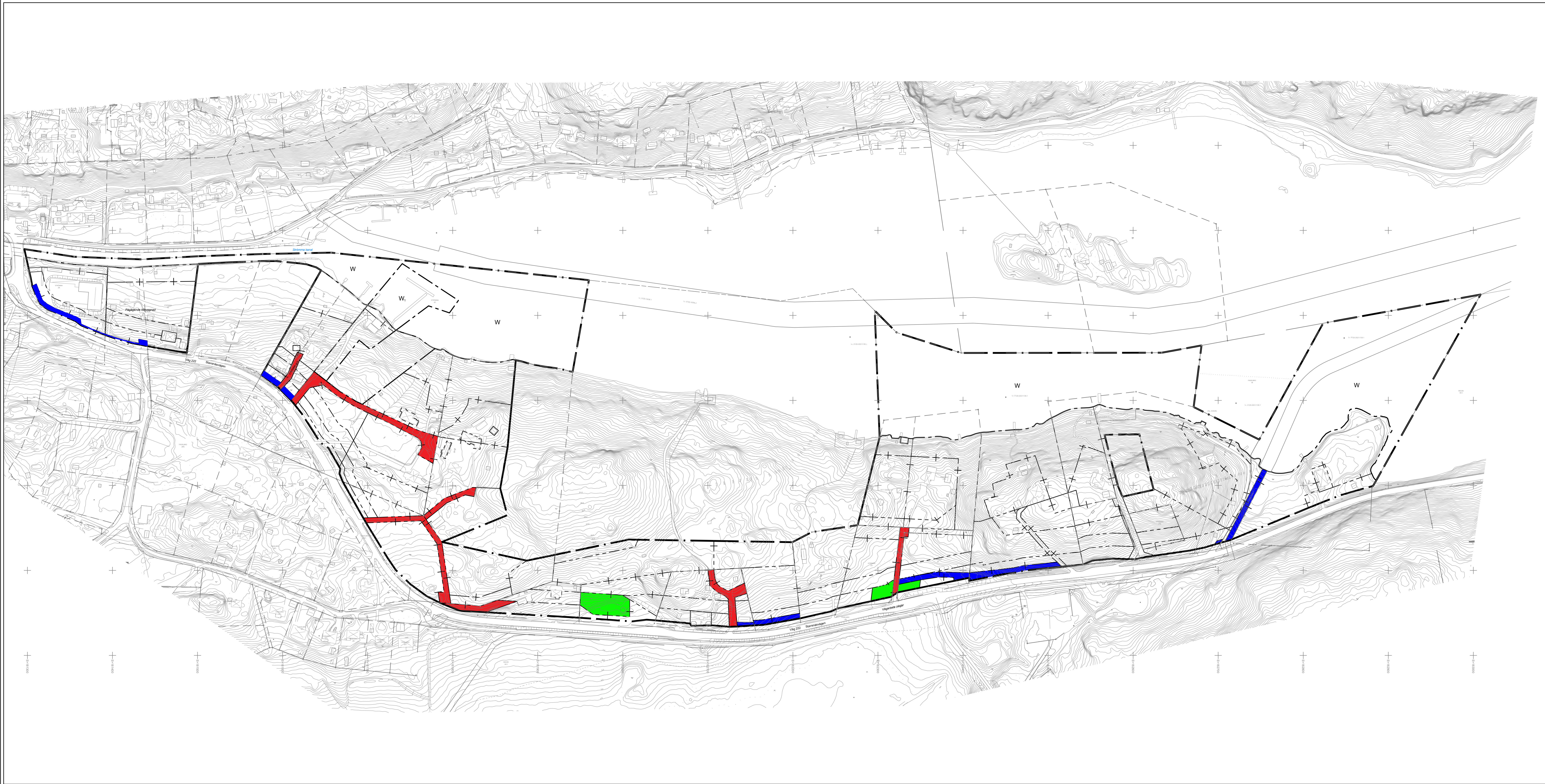
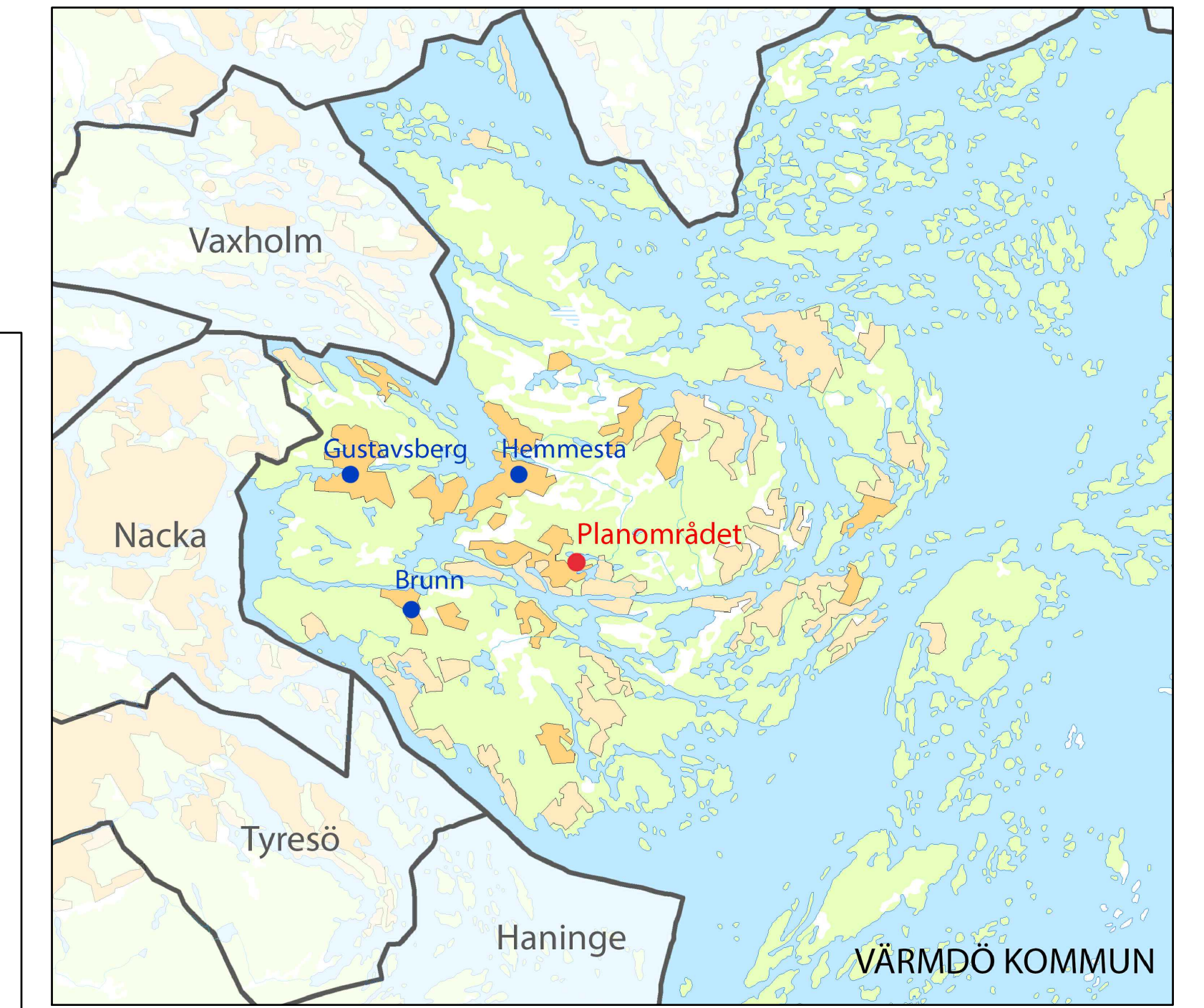


MARKINTRÅNGSKARTA

- Väg och VA
- Vatten- och avlopp
- GA för dagvattenhantering



Översigtskarta



Grundkarta till detalplan
Strömma S7
Värmdö Kommun

- Teckenförklaring**
- Traktgräns
 - Fasthetsgräns
 - Gräns för rättighet/servitut
 - Bostadshus
 - Övrig byggnad
 - Väg
 - Stig
 - Staket
 - Stömur
 - Häck
 - Dike
 - Nivåkurvor
 - Fasthetsbeteckning
 - Koordinatangelte
 - Rättighetstext
 - Bergs dagens
 - Barrskog
 - Barrträd
 - Gårdsmärk
 - Ång
 - Lövskog
 - Lövträd
 - Brunn
 - Sanitär
 - Elstolpe
 - Kraftledningstolpe
 - Flaggstång

Kartbeteckningar enligt IRK-AKA 2.2.6.1
Koordinat- och projektionssystem
SWEPOS 90 18 00
Höjdsystem RH 2000

Leidningar från ledningskatalogen ej redovisade
Ej redovisade: övriga för redovisningsåret: 2022-10-12
Fastighetsinformation och aktuellt datum / Fastighetsregister: 2022-10-25
Grundkartan senast reviderad: 2022-10-31
Grundkartan upprättad av: Mikael Åll, Kartmätaren, Kattinaholm@milvia.se, Tel: 070-127 80 80

Skala 1:1000

- Till planen hör:
- Planprogram
 - Samrådsredogörelse program
 - Planbeskrivning
 - Miljökonsekvensbeskrivning
 - Fastighetsförteckning
 - Samrådsredogörelse
 - Granskningsutlåtande
 - Gestaltungsprogram
 - Kvalitetsprogram
 - Illustration

Detaljplan för Strömma PFO Delområde S7

Westertorp / Östertorp

Värmdö Kommun	Stockholms Län	Beslutsdatum	Instans
Antagande		Godkännande	
Utökat förfarande		Antagande	
Upprättad 2022-11-15		Laga kraft	
		19KS/112	
Raad Alwajid Planchef	Lisa Hansson Planarkitekt		