

Fastighetsförteckning

2019-08-14

Aktualitetsdatum i fastighetsregistret, 2019-08-13

Ärendenummer

1036641

Fastighetsförteckning till detaljplan för Siggesta 1:14 i Värmdö kommun, Stockholms län

Beteckning på kartan	Ägare/Innehavare, adress	Övrigt
----------------------	--------------------------	--------

FASTIGHETER INOM PLANOMRÅDET

Siggesta 1:14	AB Kornetten Norräs Gård 139 50 Värmdö	
---------------	--	--

MARKSAMFÄLLIGHETER INOM PLANOMRÅDET

Inga kända

ANLÄGGNINGSSAMFÄLLIGHETER INOM PLANOMRÅDET

Inga kända

RÄTTIGHETER INOM PLANOMRÅDET

Serv, 0120-16/133.2

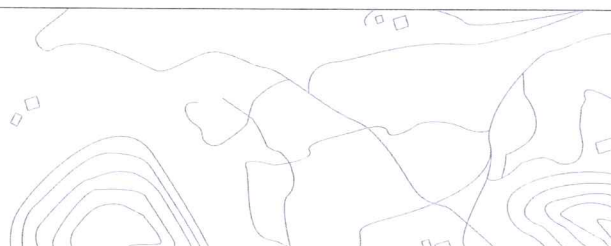
Till förmån för:

Siggesta 1:6

Se fastigheter utanför planområdet

Officialservitut

Väg



Beteckning på kartan	Ägare/Innehavare, adress	Övrigt
Serv, 0120IM-14/4253.1 Till förmån för: Värmdö Bullandö 1:9	Vattenfall Eldistribution AB Ru 2560 169 92 Stockholm	Avtalsservitut Kraftledning
Väg 274 Till förmån för: Trafikverket	Trafikverket 781 89 Borlänge	Vägrätt

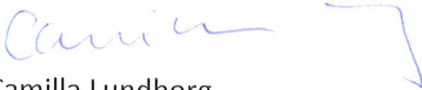
FASTIGHETER UTANFÖR PLANOMRÅDET

Siggesta 1:6
AB Kornetten
Nornäs Gård
139 50 Värmdö

UPPLYSNING

Utredningen saknar servitut som tillkommit genom vattendom eller liknande. Vidare saknas eventuellt avtals- och nyttjanderättigheter som inte är offentliggjorda genom inskrivning

Fastighetsförteckningen upprättad av


Camilla Lundborg

Fastighetsförteckningen bestyrks


Ida Johansson

