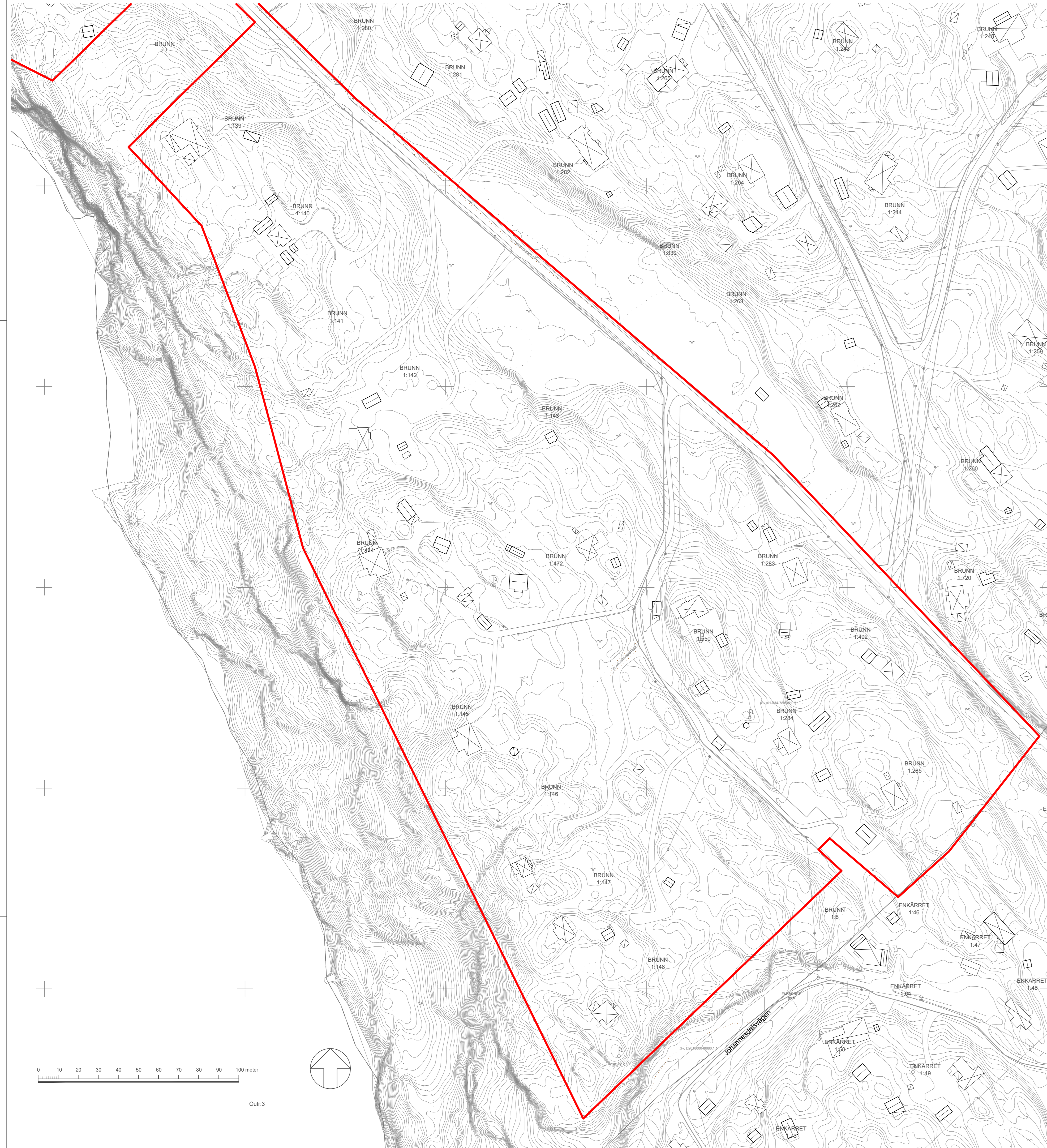


PLANBESTÄMMELSER



Gräns inom vilken gällande plan upphävs



Del av byggnadsplan 5, plankarta med grundkarta södra delen

Grundkarta till detaljplan

Fagerholm Bp5
Värmdö Kommun

Teckenförklaring

- Traktgräns
- Fastighetsgräns
- Gräns för rättighet/servitut

- Bostadshus
- Övrig byggnad

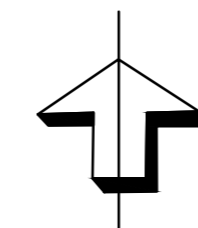
- Väg
- Stig
- Staket
- Stödmur
- Häck
- Dike
- Nivåkurvor

- Fastighetsbeteckning
- Koordinatangivelse
- Rättighetstext
- Berg i dagen
- Barrskog
- Lövskog
- Sankmark
- Elstolpe
- Kraftledningsstolpe
- Flaggstång
- Belysningsstolpe

Kartbeteckningar enligt HMK-KA 2.2.6.1
Koordinat- och projektionssystem:
SWEREF 99 18 00
Höjdsystem RH 2000

Ledningar från ledningskollen ej redovisade
Detaljinformation, datum för inmätning/fältkontroll:
Ej fältkontrollerad
Fastighetsinformation och aktualitetsdatum
i fastighetsregister: 2022-08-15

Grundkarta upprättad av:
Metria AB, Katrineholm
katrineholm@metria.se
Tel växel: 010-121 80 00



Skala 1:1000



- Planprogram
- Samrådsredogörelse program
- Planbeskrivning
- Miljökonsekvensbeskrivning
- Kartgränsoversikt
- Samrådsredogörelse
- Granskningsutlåtande
- Gestaltungsprogram
- Kvalitetsprogram
- Illustration

Upphävande av del av byggnadsplan bp5

VÄRMDÖ KOMMUN

Beslutsdatum	Instans
	KSPU
Upprättad enligt PBL (2010:900) i dess lydelse den 2 jan 2015	Antagande
Upprättad 2023-05-08	Laga kraft
KS	

Read Alwajid
Planchef

Mustafa Ozaal
Planarkitekt